



Vattenprovtagning i mälaren. 74.10.07.





Provtagning av grundvatten vid Edeby.

75.03.20.

Tidigare deponeringsplats för mycel.



Bensons försök att sprida mycel
vid Marby gård. 75.03.20.





Skrubber 1 tömdes på 10m³ fyllkroppar
(typ raschig ringar) Skum från luftnings-
bassängerna hade sugits med och satt igen
fyllkropparna. Tjänstgör numera som skum
och slamavskiljare. 75.04.08.



Vassetanken flyttas från jäshallen
till nybygget. 75.04.02.





80m³ jöstankarna lyfts in i jöshallen.

75. 04. 02.



Tömmning av betongbassängen, var fylld med slam och mycel (sista utvägen att klara hösten och vintern 74). 75. 05.22.





Också ett sätt att få gröten till pumpgropen.
Lasse kör trakorn. 75.05.22.



Utpumpning av slam från förtjockare
till plåtsilon. (Lagersilo för reningsverksslam)
75.09.22.



Hämtning av slam från plåtsilo. 75.09.22.



Spridning och nedmyllning av slam
vid Åkersro. 75.09.22.





Slamhögar från det kommunala reningsverket.
(Vid sidan om E3an, pipartorp Malmby)

75.09.23.



Slamhämtning och spridning av Smedbergs
ekipage. (Spridning vid Järsta)

75.09.23.





Avlopp från A B Fermentas reningsverk, ut
i mälaren vid Ulfhälls lantbruksskola.

75.09.23.



Kompostjord från Tyskland.(11000kg 16m²) att
användas till Biofilter syst.Kneer, för bort-
tagande av illaluktande gaser från reningsverket.

75.10.06.



Fyllkropparna flyttas till ny uppläggnings-
plats (på gärdet). 75.10.14.



Pålning med 9meter lång järnräls.
(ner i marken ca.8meter) För betong-
plattan till Biofilter syst. Kneer.

75.10.17.





Kvar ovan mark ca 1meter. 75.10.17.



Formsättning och armering för betongplattan. 75.10.20.





Gjutning av betongplattan och in-
justering av plattorna för reaktor-
tankens ben. 75.10.21.



Reaktortanken an-
länder och lyftes
på plats. 75.10.24.



Sortering och tvättning av natursten.
(runda med storlek 80 - 120) till sten-
bädd i reaktortank. 75.10.29.



Avlopp från A B Fermentas reningsverk, ut
i mälaren vid Ulfhälls lantbruksskola.
75.11.02.





Reaktortanken stor och ståtlig på plats.

75 11 02.



Reaktorn fylls med kompostjord(ca 16m³)

75 11 17.





Mera kompostjord anländer (ca 10m^3)
den totala volymen är tills vidare ca 26m^3 .

75. 11. 17.



Kylbatterierna och fläkten anslutna
till biofiltret. 75. 11. 20.





Isolering av reaktortanken. 75.11.18.



Plåtbeklädnad av reaktortanken. 75.11.20.





F3006-1020

Tillbyggnad för kyl och värmebatterierna. 75.12.03.

Tillbyggnaden klar. 75.12.09.



Martin Rickardssons vagnservice Arboga.

75.12.05.

Volvo BM Eskilstuna.





Mycelhämtning.

75.12.09 . Benson.

75.12.15. Davéns.



Avlopp från A B Fermentas reningsverk, ut
i mälaren vid Ulfhälls lantbruksskola.

75.12.09.



17



Fyllning av mycel i lagertanken(2000m³).

75. 12. 17.



Byte av jord i biofiltret. 75. 12. 17.





Plåthöljen på kylbatterierna tätas
med hårdlödning. 75.12.18.



Återfyllnad av ca. 20m³ jord.

76.01.20.





Hämtning av filtrerat slam från reningsverk.

76. 01. 23.

Slamhög vid Fröberga.



Spridning av slam (mark nr:10 Berga).

76. 02. 06.





Före och efter spridning av mycel
på mark nr: 10 Berga. 76. 02. 11.



Vattenprovtagning vid station nr: 1 och 5.
(mark nr: 10 Berga) 76. 02. 11.





Isbildning i slamsilo (ca 25cm tjockt)

76. 02. 20.



Mycelspridning (mark nr: 10 Berga).

76. 02. 26.





Upplägning av ca. 10m³ Cykloserinmycel
från Lundinfiltret (på hockeyplan)

76.03.02.



Luftningsbassängerna skummar över.

76.03.26.





Fyllning av kalksilo.

76. 03. 31.



Deponeringsplats för slam från kommunala reningsverket, 150-200m från Stallarholmsvägen in på vägen mot Kärrholmen.

76. 04. 07.





Luftningsbassängerna skummar över.

76.04.14.



Betongplattan vid Oppgården Norrlänna.

uppläggningsplats för ca 70m² Cykloserinmycel.

76. 04.23.





Vid fyllning av kalksilon läckte ca 2-3 m³ ut
hämtades av ivriga ägare till gräsmattor,
resten till plåtsilon med Davéns hjälp.

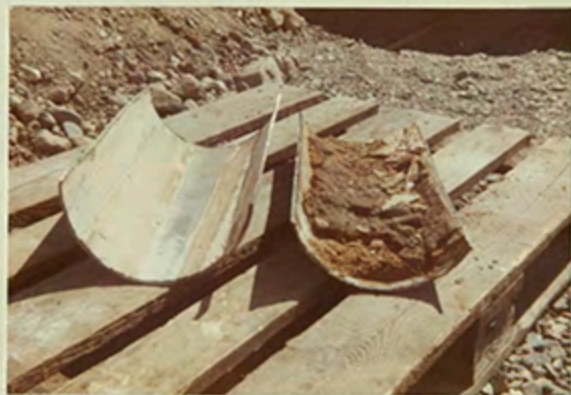
76. 05.11.



Omdragning av utg.avlopp till kylvattentuben.

76. 05.12.

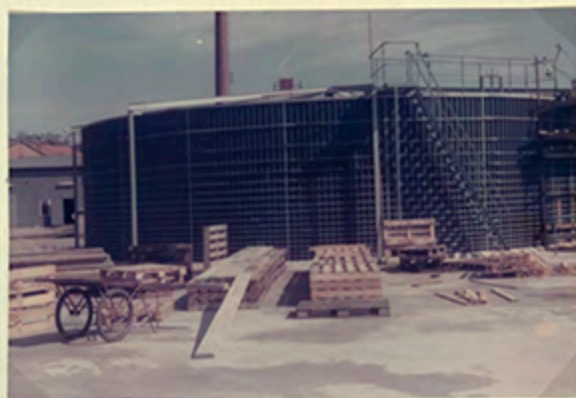
Karbonatbeläggning i avloppsledning ca 5cm.





Rördragning och ventiler klart.
utg avlopp nu till kylvattentuben.

76. 05. 13.



Uppbyggnad av ramp för Träcko Mix.

76. 05. 21.



Cykloserinmycel från Lundinfiltret.
lagringstid 3 mån. på hockeyplan
76. 06. 02.

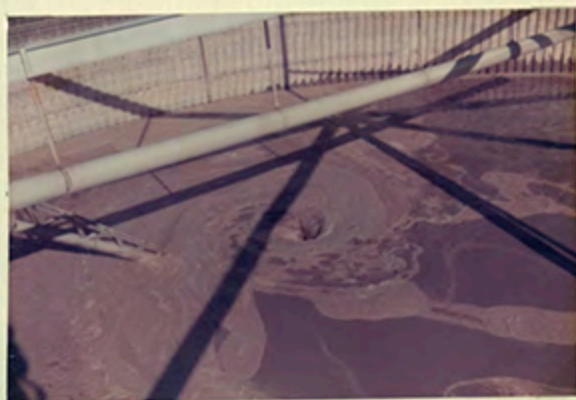


Biofiltret tömdes i sin helhet, p.g.a. haveri med
skruven för utmatningen av jordmassan.
76. 06. 04.



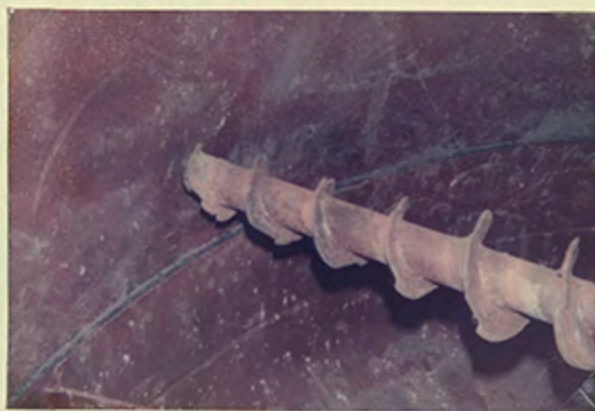


Träcko Mixen förbeder sitt arbete
i plåtsilon. 76. 06. 09.



Träcko Mixen i arbete i plåtsilon.
76. 06. 09.





Utmatningsskruven för jordmassa
i Biofilter.

76. 06. 23.



Davéns stjälpte med $9,5\text{m}^3$ mycel, på vägen
mellan Grundbro och Berga.

(inga personskador)

76. 07. 12.





Mycelet lossades med hjälp av slamsugare,
det utrunna mycelet skrapades och
sopades ned i diket där det kunde sugas upp.
76. 07. 12.



Vägbanan efter bärningen.

76. 07. 12.

Spolning och rengöring av vägbanan.





Mycelhämtning för komposteringsförsök

(mycel och bark)

Asterfors och Bokvist.

76.08.03.



Komposteringsanläggningen för bark och mycel

76.08.18.





Höltagning i Biofiltret, byte av jord och
borttagning av huv över utmatningskruv
76. 11. 04.



Reparation av skorstenen. V 45. 46. 47. 1976.



*Firma Ofon
Vernholm*



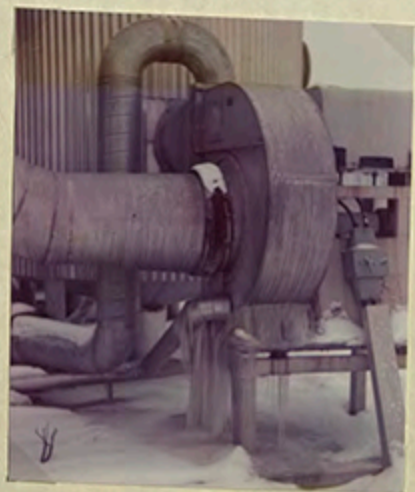
Brand i biofiltret efter svetsningsarbete.
(byte av rör muffar för provtagning av
biomassan) 76.12.13.



Dagen efter branden. 76.12.14.



Vinterdag vid reningsverket. 76. 12.30.



Flyttning av vakuumfiltret från reningsverket
till jöshallen. 77. 02.11.





Luftningsbassängerna skummar över.

77. 02. 17.



Mycelspridning vid Granboda.

Davéns Olbyspridare. 77. 05. 12.





Nedmontering av biofiltret. 77. 08. 10.



Lastning och borttransport av filtret
biofiltrets epok vid Fermenta är slut.
77. 08. 10.





Sanering av gamla oljetanken.
(skall användas till lagertank för mycel)

77. 10. 24.



Pålning för betongplattan till nya oljetankarna.

77. 12. 16.





Lossning av centrifug för slam från
reningsverket.

77. 12. 19.



Schaktning för betongplattan till nya oljetankarna.

77. 12. 19.

Armering för betongplattan.

77. 12. 30.

