

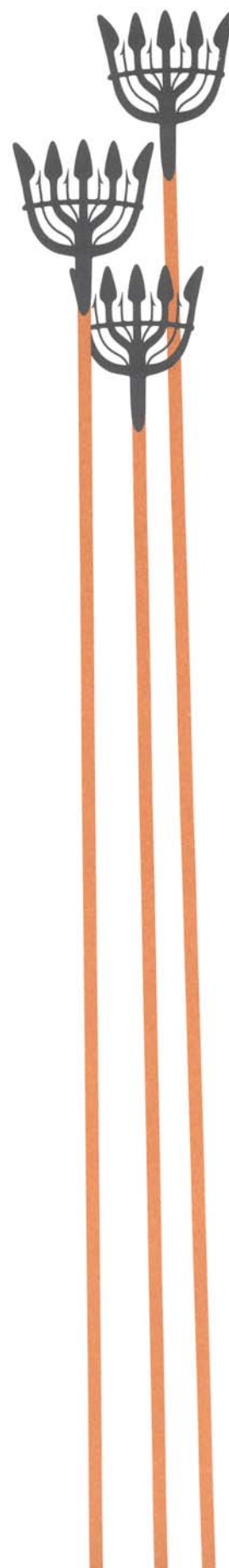
Fjärrvärme i Klostergatan och kv Pollux

Sölvesborgs socken, Sölvesborgs kommun

Särskild undersökning



Blekinge museum rapport 2009:35
Mikael Henriksson





Fält med grå bakgrund och fet ram är obligatoriska för redovisning till FMIS.
För anvisningar, klicka på rubrikerna och länkar på sidan 2.

Geografiska och administrativa uppgifter

Län	Kommun	Landskap
Blekinge län	Sölvesborg	Blekinge
Socken/Stad	Kartblad	Fastighet/kvarter
Sölvesborg	3E 2e Sölvesborg	kv Pollux

Beslutande länsstyrelse	Länsstyrelsens dnr	Beslut enligt KML	Datum för beslut
Länsstyrelsen, Blekinge	431-7716-08	Särskild undersökning enligt 2 kap 13§ KML	2008-10-27

Undersökningens art och omfattning

Undersökarens dnr/projektnr	Typ av undersökning/åtgärd	Fältarbetstid start	Fältarbetstid slut
140-0528-08	Särskild undersökning	2008-10-30	2008-11-04
Undersökande/ansvarig organisation	Ansvarig person	Typ av exploatering	
Blekinge museum	Mikael Henriksson	Grävning för fjärrvärme	
Uppdragsgivare/exploatör	Antal arbetsdagar	Beräknad rapporttid	Total faktisk kostnad

Beräknat	Yta, ext (m ²)	Yta (m ²)	Volym (m ³)	Schakt (m)	Timmar, grov	Timmar, arkeolog	Timmar, maskin
	Yta, ext (m ²)	Yta (m ²)	Volym (m ³)	Schakt (m)	Timmar, grov	Timmar, arkeolog	Timmar, maskin
Undersökt							

Berörda RAÄ-nr/tillfällig arbetsidentitet (objektnr)

RAÄ Sölvesborg 44

Datering

Nyare tid

Rapport inkommer senare Ja Nej

Sammanfattning av undersökningsresultaten och förslag till fortsatta åtgärder

<p>Sammanfattning av undersökningsresultaten</p> <p>Schaktövervakningen avsåg ett en knappt 35 m lång sträcka, vilken med en meters bredd schaktades till mellan 0,8 och 1,2 m. djup. I stort sett hela ledningsdiket visade sig vara utschaktat sedan tidigare. Det enda undantaget var ca fem meter närmast Klostergatans nuvarande sträckning. På ett djup av 1,0-1,2 m framkom här mer eller mindre sammanhängande spår av en med 0,05-0,20 m stora stenar belagd, äldre markhorisont, vilken låg direkt på den orörda moränsanden. Endast schaktningsfynd från nyare tid noterades i samband med undersökningen och dessutom enbart i omlagrade lagerstrukturer. Två sektionsritningar upprättades och övrig dokumentation gjordes med digitalkamera. Inga fynd insamlades.</p>
<p>Förslag till fortsatta åtgärder</p> <p>På grund av den närmast totala utschaktningsgraden rekommenderas inga ytterligare antikvariska insatser inom ramen för exploateringen.</p>

Mikael Henriksson
(Underskrift)

2009-08-31
(Datum)

Uppgifter om lägesbestämning

Mätmetod	Kommentar kring inmätning
DGPS	
Skala	
Medelfel vid inmätning	

[Anvisning för leverans av lägesuppgifter till RAÄ](#)

[Anvisning för leverans av lägesuppgifter till länsstyrelse](#)

[Anvisning för objekttabell för enkel lämningstyp](#)

[Anvisning för objekttabell för sammansatt lämningstyp](#)

[Anvisning för antikvarisk bedömning, skadestatus och undersökningsstatus](#)

[Anvisning för beskrivning](#)

[Anvisningar för bilaga Objekttabell för särskild utredning](#)

Kontaktpersoner RAÄ:

Agneta Åkermark Kraft, tel. 08- 5191 8570, e-post agneta.akermark-kraft@raa.se
Carina Örneklint Berg, tel. 08-5191 8544, e-post cor@raa.se

Objekttabell för enkel lämningstyp

Vid särskild utredning och vid undersökning som omfattar många olika objekt kan istället bilagan **Objekttabell för särskild utredning** användas, där samtliga objekt redovisas i samma tabell.

RAÄ-nr		Tillfällig arbetsid. (obj.nr)		Osäker position		Osäker utbredning		Lägsta nivå (möh)	Högsta nivå (möh)
				<input type="checkbox"/> Ja	<input type="checkbox"/> Nej	<input type="checkbox"/> Ja	<input type="checkbox"/> Nej		
Antikvarisk bedömning			Skadestatus			Undersökingsstatus			
Antal	Lämningstyp	Egenskapsvärde		Egenskapsvärde		Egenskapsvärde			
1									
Beskrivning									

Objekttabell för sammansatt lämningstyp

Vid särskild utredning och vid undersökning som omfattar många olika objekt kan istället bilagan **Objekttabell för särskild utredning** användas, där samtliga objekt redovisas i samma tabell.

RAÄ-nr		Tillfällig arbetsid. (obj.nr)		Osäker position		Osäker utbredning		Lägsta nivå (möh)	Högsta nivå (möh)
		<input type="checkbox"/>	Ja	<input type="checkbox"/>	Nej	<input type="checkbox"/>	Ja	<input type="checkbox"/>	Nej
Antikvarisk bedömning			Skadestatus			Undersökingsstatus			
Antal	Sammansatt lämningstyp								
1									
Antal	Ingående lämningstyp	Egenskapsvärde		Egenskapsvärde		Egenskapsvärde		Egenskapsvärde	
Antal	Ingående lämningstyp	Egenskapsvärde		Egenskapsvärde		Egenskapsvärde		Egenskapsvärde	
Antal	Ingående lämningstyp	Egenskapsvärde		Egenskapsvärde		Egenskapsvärde		Egenskapsvärde	
Antal	Ingående lämningstyp	Egenskapsvärde		Egenskapsvärde		Egenskapsvärde		Egenskapsvärde	
Antal	Ingående lämningstyp	Egenskapsvärde		Egenskapsvärde		Egenskapsvärde		Egenskapsvärde	
Beskrivning									

Lägg till

Referenser

Ta bort

Kartmaterial

RAÄ-nr/Tillfällig arbetsid (objektnr) som berörs av referensen

Kartarkiv

Kartakt/Årtal

Karttyp

Kartarkiv

Kartakt/Årtal

Karttyp

Kartarkiv

Kartakt/Årtal

Karttyp

Skriftlig källa

Lägg till

RAÄ-nr/Tillfällig arbetsid (objektnr) som berörs av referensen

Ta bort

Skriftlig källa

Lägg till

Bild

Ta bort

Upphovsman

Upphovsrätt

Mikael Henriksson

Datum

Fotoidentitet/Titel

Riktning till motivet

2008-10-30

Del av sektion kv Pollux

Nordöst

Fotokommentar

Bildformat för foton som levereras till FMIS skall vara **JPEG**. Max 800x600 pixlar

Administrativa uppgifter

Länsstyrelsens dnr och datum för beslutet: 431-7716-08

Blekinge museum dnr: 140-0528-08

Undersökningstid: 2008-10-30 till 2008-11-04

Personal: Mikael Henriksson

Läge: Fastighetskartan, blad 3E 2e Sölvesborg

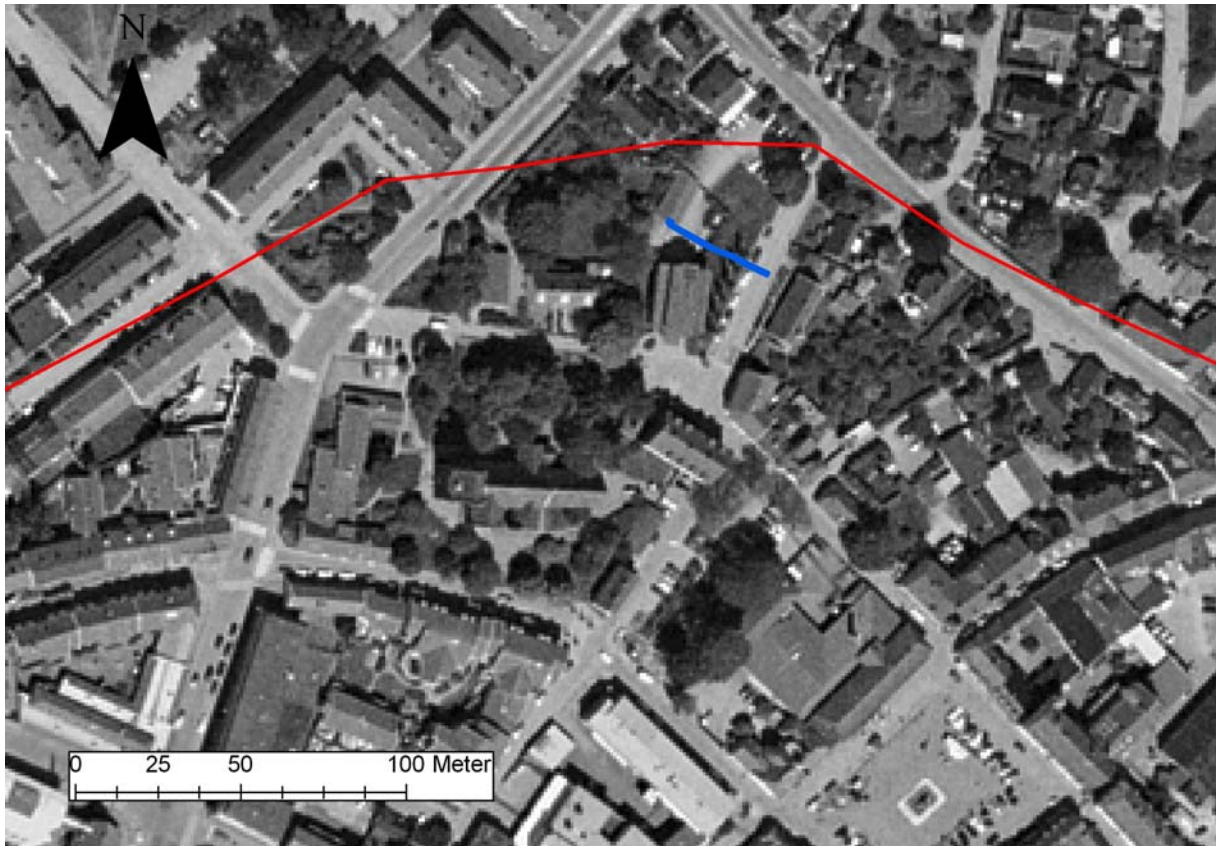
Koordinatsystem: Plan 2,5 gon W Blekinge 10.

Koordinater för undersökningsytans sydvästra hörn: x: 6214596 y: 1424043

Dokumentation: Mätdata, 2 sektionsritningar samt 13 digitala fotografier förvaras i Blekinge museum.

Fynd: Inga fynd tillvaratagna

Kartanvändning: ©LMV, Gävle, 2009, ©LMV Årende nr M2005/2857, ©LMV 2009.
Ur Historiska Kartor™



Aktuellt slutundersökningsschakt (blå markering) inom RAÅ 44 (röd markering).



Äldre, stenlagd markhorisont i övergången mot Klostergatan.