

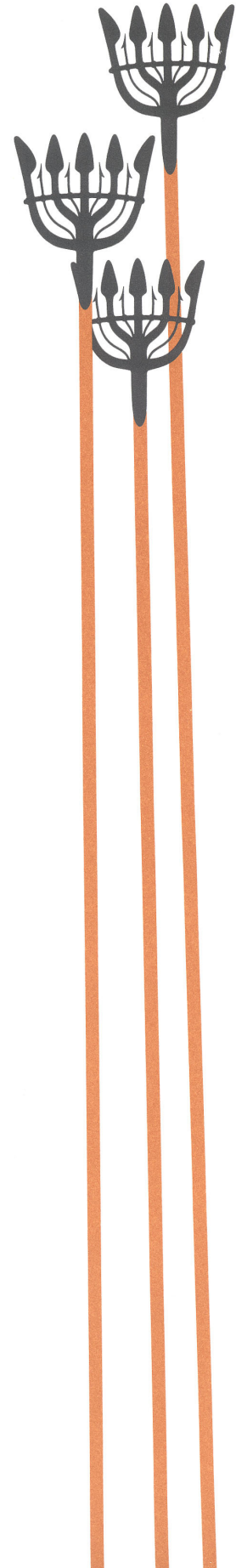
Hästaryd 1:2 m.fl.

Särskild utredning

Mörrums socken, Karlshamns kommun



Blekinge museum rapport 2014:17
Arwo Pajusi





Fält med grå bakgrund och fet ram är obligatoriska för redovisning till FMIS.
För anvisningar, klicka på rubrikerna och länkar på sidan 2.

Geografiska och administrativa uppgifter

Län Blekinge	Kommun Karlshamn	Landskap Blekinge
Socken/Stad Mörårum	Kartblad 62E 2iN Mörårum	Fastighet/kvarter

Beslutande länsstyrelse Länsstyrelsen, Blekinge	Länsstyrelsens dnr 431-3269-13	Beslut enligt KML Särskild utredning enligt 2 kap. 11§ KML	Datum för beslut 2014-01-21
--	-----------------------------------	---	--------------------------------

Undersökningens art och omfattning

Undersökarens dnr/projektnr BM 2013-321	Typ av undersökning/åtgärd Särskild utredning	Fältarbetstid start 2014-03-25	Fältarbetstid slut 2014-03-25
Undersökande/ansvarig organisation Blekinge museum	Ansvarig person Arwo Pajusi	Typ av exploatering	
Uppdragsgivare/exploatör	Antal arbetsdagar	Beräknad rapporttid	Total faktisk kostnad

Beräknat	Yta, ext (m ²)	Yta (m ²)	Volym (m ³)	Schakt (m)	Timmar, grov	Timmar, arkeolog	Timmar, maskin
	Yta, ext (m ²)	Yta (m ²)	Volym (m ³)	Schakt (m)	Timmar, grov	Timmar, arkeolog	Timmar, maskin
Undersökt							

Berörda RAÄ-nr/tillfällig arbetsidentitet (objektnr)

Mörårum 2:1, 106:1 samt 435

Datering

--

Rapport inkommer senare Ja Nej

Sammanfattning av undersökningsresultaten och förslag till fortsatta åtgärder

<p>Sammanfattning av undersökningsresultaten</p> <p>Inför kommande detaljplanläggning inom Hästaryd 1:2 m.fl, har Blekinge museum utfört en särskild utredning. Centralt i utredningsområdet ligger en ishall där en större utbyggnad planeras norr om denna. Vidare skall en befintlig parkeringsplats utökas söder om ishallen. Utredningen utfördes med sökschaktning inom valda lämpliga ytor. Totalt så öppnades sju sökschakt. Inom den i norr belägna utredningsytan drogs fyra schakt. Under 0,5-1,5 m tj utfyllnadsmassor framkom undergrunden. Denna bestod av mossa och dy. Schakten vattenfylldes snabbt. Detta beroende på rikligt inströmmande grundvatten. Den i syd liggande utredningsytan omfattades av tre sökschakt. Under 0,2-0,4 m tj påfyllnadsmassor var undergrunden. Denna bestod av varierande partier av berg samt fickor med morängrus/sand. Inget av arkeologiskt intresse kunde noteras.</p>
<p>Förslag till fortsatta åtgärder</p> <p>Blekinge museum förordar inga vidare arkeologiska åtgärder.</p>

Arwo Pajusi
(Underskrift)

2014-04-01
(Datum)

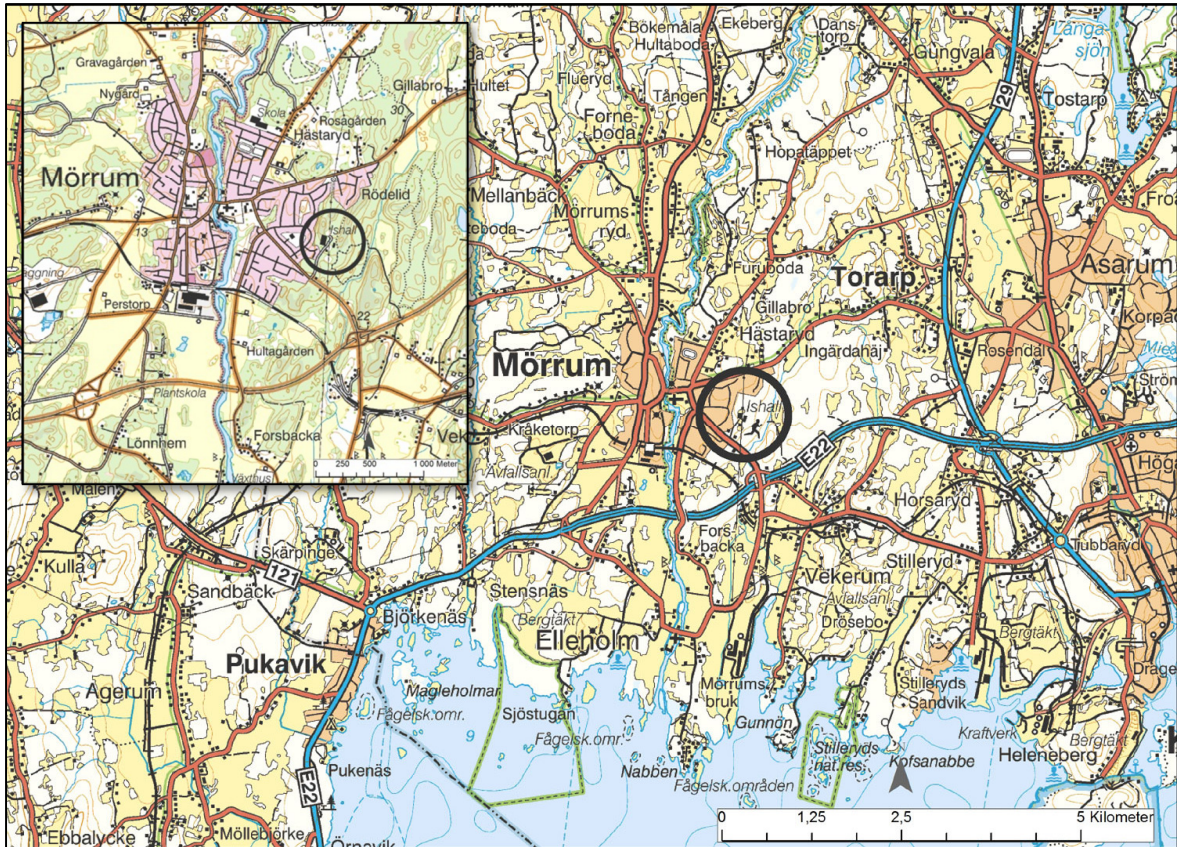


Fig. 1 Utredningsområdet markerat på Vägkartan resp. Terrängkartan

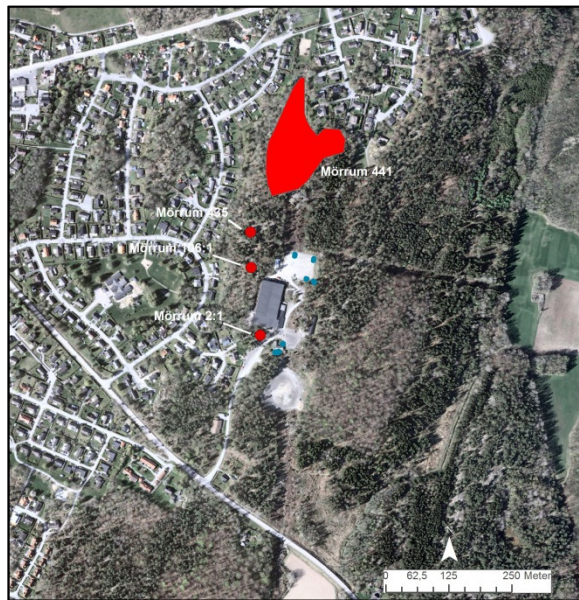
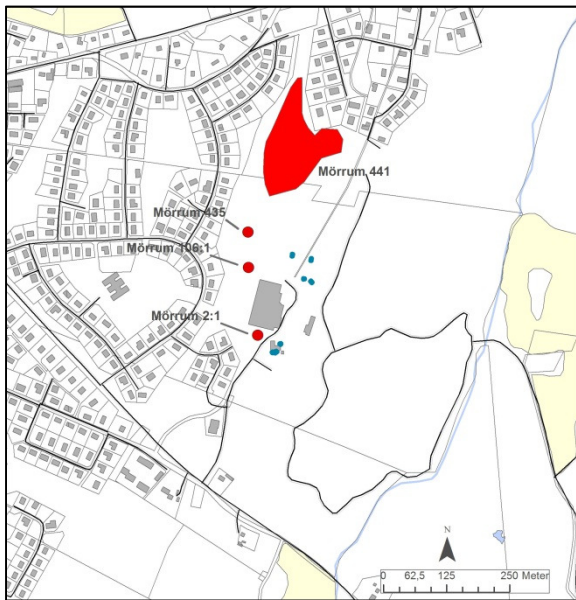


Fig. 2 Schakt- och fornlämningsöversikt markerat på Fastighetskartan och Ortofoto



Fig. 3 Schaktöversikt markerad på Fastighetskartan

Administrativa uppgifter

Länsstyrelsens dnr och datum för beslutet:	431-3269-13, 2014-01-21
Blekinge museum dnr:	BM 2013-321
Undersökningstid:	2014-03-25
Personal:	Arwo Pajusi
Läge:	62E 2iN Mörrum
Koordinatsystem:	SWEREF 99TM
Koordinater för undersökningsytans sydvästra hörn:	x: 622 7231 y: 485405
Dokumentation:	Mätdata och digitala fotografier förvaras i Blekinge museum.
Fynd:	Inga fynd tillvaratagna
Kartanvändning:	©LMV dnr 2013/00859