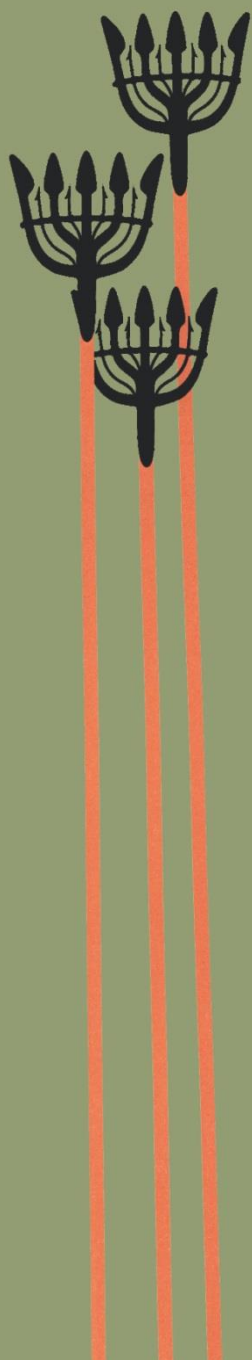


# BLEKINGE MUSEUM

Rapport 2022:15

## Västra Vång Fyndgenomgång osteologiskt material 2004–2021

Johannishus 1:2, Hjortsberga socken,  
Ronneby kommun



Hanna Sjöberg



Rapport 2022:15

# Västra Vång

## Fyndgenomgång osteologiskt material 2004–2021

Johannishus 1:2,  
Hjortsberga socken  
Ronneby kommun  
Blekinge län

Hanna Sjöberg





## **Blekinge museum**

Borgmästaregatan 21  
371 35 Karlskrona

Växel: 0455-30 49 60 vardagar 8–16  
Reception: 0455-30 49 85

[www.blekingemuseum.se](http://www.blekingemuseum.se)

© 2022 Blekinge museum

Omslagsbild: Osteologiska fynd från Vång i påsar. Foto: Mikael Henriksson

Kartor ur allmänt kartmaterial, LMV Ärende i 2017/00456.

# **Västra Vång. Fyndgenomgång osteologiskt material 2004–2021.**

## **Innehåll**

Inledning	5
Analys av benmaterialet från Västra Vång	6
Tolkning/diskussion	8
Sammanfattning	10
Figurförteckning	11
Källor	11
Bilagor	11







## Inledning

Föreliggande rapport utgör en redovisning över genomgången osteologiskt material som tillvaratagits inom bopplatsen Västra Vång i Hjortsberga socken under fältsäsongerna 2004 till 2021. Benfynden har analyserats av Hanna Sjöberg vid Blekinge museum. Saknaden av referensmaterial har gjort att alla ben inte grundligt kunnat artbedömmas samt att vissa ben var alltför fragmenterade för att några morfologiska skillnader för en artbedömning skulle kunna urskiljas. Bildillustrationer från osteologisk litteratur har i stället använts för att säkrare kunna fastställa artbedömningarna. Åldersbedömning har enbart gjorts till juvenile på de ben där epifyserna ännu inte fusionerats. Varken mankhöjdsberäkning eller könsbedömning har varit möjlig att utföra, däremot har enstaka snitt- och huggspår påträffats på några enstaka ben. MNI (minsta antalet individer) har undersökts för att få ut hur många individer av varje art som finns representerade i materialet, det vill säga det minsta antalet individer av varje art som förekommer och kan ge en uppfattning om de dominerande arterna.

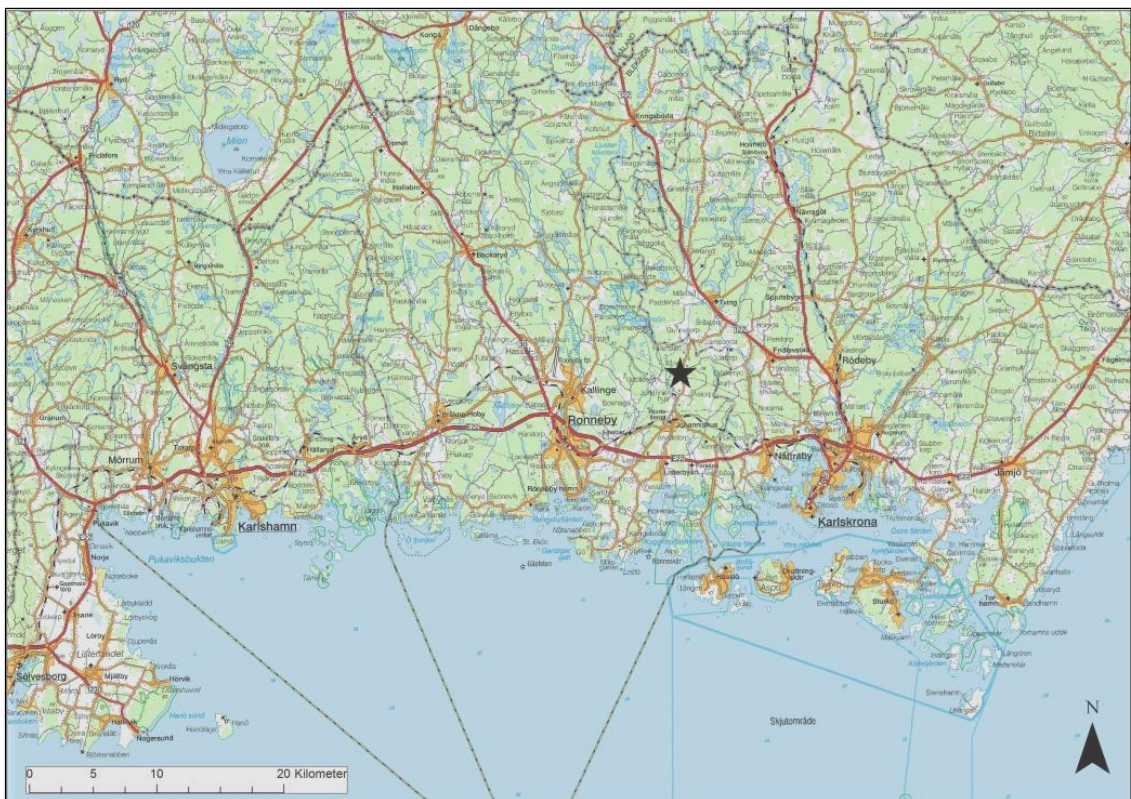


Fig.1 – Västra Vångs by, markerad med en svart stjärna på Översiktsskarta

## Analys av benmaterialet från Västra Vång

Osteologiskt material har tillvaratagits i Vång i samband med undersökningar 2004, 2007, 2013, 2014, samt 2017–2021 (bilaga 1). Se *figur 1* för schaktplanerna för respektive utgrävnings år. Utgrävningen under 2004 gjordes i samband med Karlskrona kommuns vattenreningsprojekt och ledde senare till flera års undersökningar av järnåldersboplatsen Västra vång (Henriksson 2006;1 ff). De djurben som har artbedömts från 2004 är nöt (*Bos taurus*), häst (*Equus caballus*), får/get (*Ovis/Capra*) och svin (*Sus scrofa*). Av nöt påträffades enbart tänder, varav en främre kindtand (*premolar*) i överkäken och sju bakre kindtänder (*molarer*). De benslag som artbedömdes till häst var ett mellanhands-fotben (*metacarpus; metatarsus*) som det, på grund av fragmentering, inte gick att se om det tillhörde fram- eller bakben. Både ett första och andra fingerben(*falang*) artbedömdes även till häst, vilka kan ha tillhört samma individ. Sex tänder (*dentes*) artbedömdes till får/get och fyra tänder från svin samt ett tredje fingerben tillhörande svin. Det kan bedömas till minst en individ av nöt, en häst, ett får/ en get och ett svin.

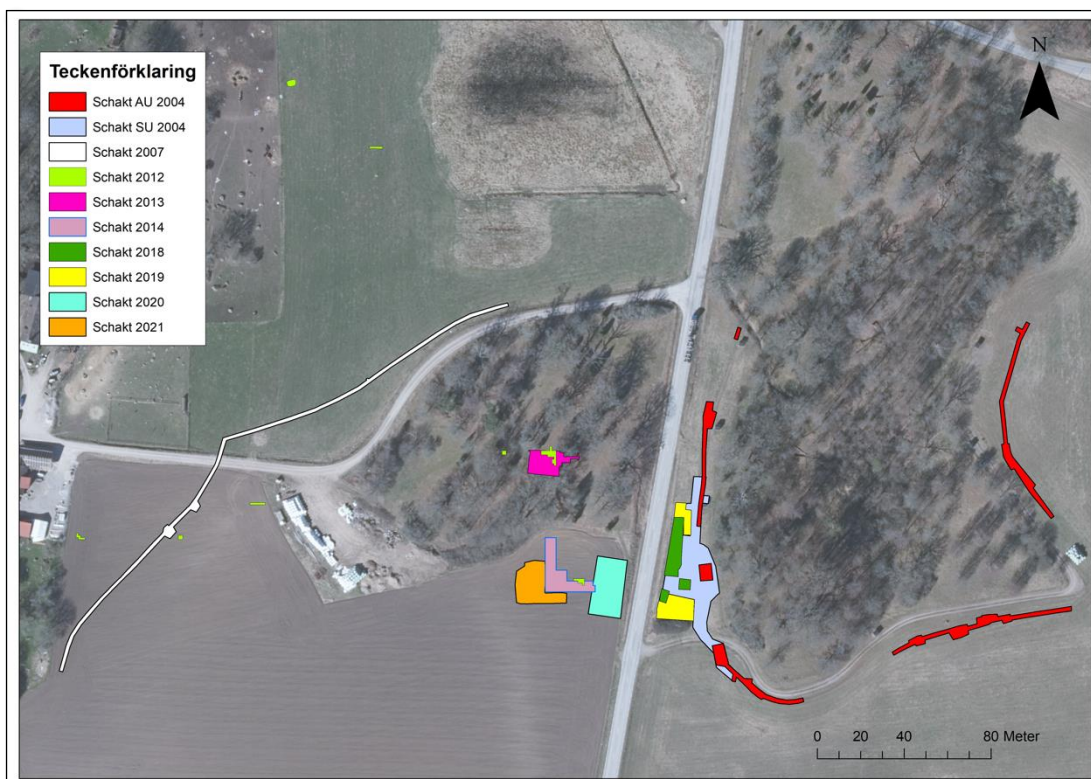


Fig.2 – Redovisning av schaktade ytor från vilka det osteologiska materialet härrör.

I materialet från utgrävningen 2007 var det möjligt att urskilja ben av nöt, svin och får/get. Tjugo tänder och ett mellanfotsben fanns som kunde artbedömas till nöt. Ett mellanhandsben IV och en andra falang kunde artbedömas till svin och två tänder kunde artbedömas till får/get. Det är minst en individ av varje art i materialet från 2007.

I benmaterialet från 2013 och 2017 påträffades brända ben från människa från förmodade gravar (Henriksson, 2016; 19). I materialet upptäcktes också ett obränt kranium- (*cranium*) fragment som inte gick att artbedöma. Dessa ben grävdes ut på kullen av Västra Vång och separerar materialet från de resterande åren där obrända djurben förekom vid bopplatsen. Fragmenten visade inte på mer än en individ.

Utgrävningen 2014 utfördes i boplatsens södra del och ur materialet har åtta tänder artbedömts till nötkreatur. I materialet bedömdes två lårben (*femur*), ett höger och ett vänster, tillhöra fågel (*Aves sp.*). De båda benen kan tillhöra samma individ och det kan också det mellanhandsben som artbedömas till fågel. Detta innebär att det är minst en individ av fågel i materialet.

I benmaterialet från utgrävningen 2018 förekom minst en individ av nötkreatur varav nio tänder, ett strålben (*radius*), ett fragmenterat bäckenben (*coxae*) och en mellanhands- och fotben. Vänster underkäke (*mandibula*) från en bäver (*Castor fiber*) påträffades i materialet. Käken gick att artbedöma genom morfologin av tänder som fanns kvar i käken. En individ av häst förekom, men då enbart i form av en tand och en kota (*vertebrae*), vilket innebär att minst en individ av häst påträffades. Minst två individer av får/get förekom varav en höger underkäke från ett ungt djur. Ytterligare två underkäkar förekom, vilka dock varken kunde sido-bedömas eller åldersbestämmas på grund av fragmentering. Minst en individ av svin, där ett fragment från vänster bäcken har artbedömts samt elva tänder. Under utgrävningen 2018 påträffades även en kota från fisk (*Pisces sp.*) i materialet.

Materialet för 2019 innefattar minst två individer av nötkreatur av vilket 46 främre kindtänder/bakre kindtänder (*premolar/molarer*) förekom. Minst en individ av hund (*Canis lupus familiaris*) påträffades samt minst en individ av häst. Ett överarmsben eventuellt från en igelkott (*Erinaceus europaeus*) förekom i materialet, benet är litet och har inte helt artbedömts på grund av saknaden av referensmaterial. En kota förekom, vilken artbedömdes till fisk. Minst två individer av får/get framkom, från vilka 36 stycken främre kindtänder/bakre kindtänder förekom. Minst två individer av svin påträffades i form av 37 främre kindtänder/bakre kindtänder.

Utgrävningen 2020 genererade minst en individ av nötkreatur och en av hund. En kota, ett mellanfotsben och ett skenben artbedömdes till hare. Ett överarmsben (*humerus*), ett armbågsben (*ulana*) och ett strålben (*radius*) artbedömdes till fågel. Ben av råttor (*Rattus rattus*) förekom i materialet samt minst en individ av svin.

Alla ben från utgrävningen 2021 var väldigt sköra och flera föll isär under utgrävningen. Det var mest tandfragment som togs upp ur de olika lagren. Det finns därför inte särskilt många ben från denna utgrävning. Övergripande har de arter som påträffats i materialet bestått av nöt, svin och får/get. Det hittades också en del brända ben. I schaktet påträffades också en hel del keramik, deglar och järnslag, som indikerar till att området kan ha varit ett slags verkstad/tillverkningsområde, eventuellt har man ätit på platsen och lagat sin mat. I materialet analyserades en underkäke av nöt samt nio tänder och därav minst en individ av arten. Ett språngben och en tand artbedömdes till får/get och åtta tänder artbedömdes till svin. Det kan därför räknas med att det fanns minst en individ av får/get och en individ av svin. Ett gaffelben av tam höna (*Gallus gallus domesticus*) påträffades i materialet.

Det blir en annan beräkning på MNI för varje år jämfört om man ska räkna den totala MNI för hela lokalen som bör separeras med utgrävningarna från boplatsen och för kullen. På boplatsen nedanför kullen är minsta antalet för nöt en individ, häst en individ, får/get finns två individer, svin finns två individer, hund finns en individ, en individ av fisk, två individer av fågel, en individ av hare och en individ av bäver. På kullen förekom endast kremerat material av människa. Eftersom det är kremerat och fragmenterat är det svårt att göra en MNI på detta. Det förekom också en del brända ben på boplatsen varav några kunde urskiljas till djurben, men inte tillräckligt för att artbedöma, på grund av att benen krymper och spricker under påverkan av eld.

## Tolkning/diskussion

Djurhållningen har främst bestått av lantbruksdjur såsom nötkreatur, svin, får/get och häst, men det har även påträffats enstaka ben som artbedömts till fågel, hund, råtta, hare och bäver samt något ben av fisk. Lantbruksdjuren var en del av samhället där människorna har använt sig av djuren för att bruka jorden, få ull till kläder, men också för att utvinna proviant. Indikationer som tyder på utvinnandet av djuren som föda är ett revben (*costae*) där det förekom ett snittspår gjort av en yxa, vilket kan tolkas som att djuret har blivit slaktat. En del djurben var lätt brända, vilket de kan ha blivit under en matlagningsprocess.

Sammanlagt har två individer av hund påträffats i materialet, varav en underkäke från utgrävningen 2019 och en tand från utgrävningen 2020. Hundar är djur som levtt tillsammans med människan i årtusenden. Just vad hundarna användes till i Västra Vång är i nuläget svårt att leda i bevis, men vi kan utgå ifrån att de har varit en del av samhället, förmodligen som sällskapsdjur, jakt- och/eller vakthund.

Ett ben stack ut i materialet och det tillhörde en bäver, vilket inte är helt vanligt i osteologiska material nere i Blekinge. Det var en överkäke av bäver som förekom i Västra Vång materialet. De frågeställningar som kan ställas är om bävern fanns naturligt i Johannishus under järnåldern? De enstaka benen av bäver och fisk är intressant då det enbart fanns något enstaka fragment av varje och inte i samma

mängd som de andra djuren. Boplatsen ligger i närheten av Listerbyån och det är möjligt att arten fanns i närheten. Bävern kom till Blekinge ungefär när björkskogen växte fram under preboreal tid (Persson, Borström & Svensson 2016; 38). Frågan som kan ställas är om bävern fanns i närheten av Västra vång eller om djuret har transporterats från en annan plats i Blekinge. Det är därför inte helt konstigt att ett fragment påträffats av arten, men det är även inte helt vanligt. Eventuellt har människorna möt bävern av en slump och tagit tillfället för fångst. Djuret kan därmed ha tillvaratagits för sin päls, alternativt som föda. Ben från fisk var av litet antal och den närmaste sjön är Listersjön, vilket ligger en kort bit från Västra Vång ca 6, 8 km. Det är därför troligt att människorna från Västra Vång gick dit och fiskade, men förklarar inte varför fynden av fiskben är litet till antalet. Sammanlagt påträffades minst fyra individer av fågel, vilket ett ben tillhör tam höna. Fågel eller tam höna är därför inte den vanligast födan på platsen.

Förekomsten av alla benelement domineras av tänder, rörben, kraniumfragment och revben. Ett fåtal fragment av kotor, bäckenben och falanger förekom också. De mest köttrikaste delarna på en djurkropp är vanligtvis kotorna, revbenen och rörbenen (Gustavsson 2017: 112). Både revben och rörben är som sagt dominerande, men den lilla mängden kotfragment sticker ut. Frågan som uppkommer är om kotfragmenten bara inte har påträffats hittills under utgrävningarna eller om kroppsdelarna inte slaktades på boplatsen, utan köttstycken fraktades dit? Det finns spår av slakt som tyder på att djuren kan ha varit en del av människornas föda på boplatsen, men det finns även en möjlighet att djuren använts som en arbetsresurs och som sällskapsdjur.

De kremerade materialen från utgrävningarna 2013 och 2017 består främst av mänskliga, och det har här inte varit möjligt att göra en könsbedömning, åldersbedömning eller längdberäkning på grund av att benen är alltför fragmenterade. Ibland brukar det finnas indikationer på att de brända benen härrör från en kvinna eller man. Sådana indikationer har inte varit synliga i detta material. De brända benen har undersökts efter hur de var uppdelade i fyndhanteringen. Materialet vägde som mest 165 g och en kremerad människa väger i genomsnitt 1625,4 g. Hur mycket en kremerad människa väger kan även tyda på om det är kvinna eller man, kroppsstorlek och om individen har varit påverkad av benskörhet (atros) (McKinley, 1993: 283–287). Det finns sammanlagt 24 fyndposter brända ben av människa. Det är därför svårt att undersöka minsta antal individer i materialet. Fragmenteringen beror vanligtvis på hur hårt bränt det är och hur varmt det var under bränning, men det är också andra indikationer som benskörhet som spelar in i sammanhanget. En del ben var även lätt brända. De var lite större än de mer fragmenterade brända benen, och lite svarta till färgen. Ifall dessa benen tillhörde människa eller djur kunde ej bedömas. Antingen är det de ben som låg längst från elden, där det var som lägst temperatur eller har det tillhört djur som fått följa med som offer.

## Sammanfattning

Det osteologiska materialet tyder på en djurhållning som är typisk för ett lantbruks-samhälle, med nöt, häst, får/get och svin, men även med enstaka inslag av hund, fågel, fisk, hare, bäver och råtta. Djuren har använts som en arbetskraft, sällskap och som föda. Bäver, fågel och fisk har tillfälligt blivit jagade. De brända människobenen grävdes fram på kullen och inte på boplatsen. Med tanke på att djurbenen grävdes fram vid boplatsen och brända ben av människa påträffades vid en annan plats tyder det på att det är en grav/gravar. Det finns både lätt brända och hårt brända ben i materialet från 2013 och 2017, då utgrävningar gjordes på kullen. De lätt brända benen kan antingen vara den delen av kroppen som inte var närmast elden, och som därför bränts i lägre temperatur än övriga fragment. Alternativt kan det ha rört sig om möjliga djuroffer.

## Figurförteckning

Fig.1 – Västra Vång markerat på Översiktskartan.

Fig.2 – Grävningar i Vång som genererat osteologiskt material

## Källor

- Gustavsson, A. 2017. Djurhantering på Ajvide: En osteologisk undersökning av förekomsten av arter och hantering av ben från olika områden av Ajvidelokalitet. I Arkeologi på Gotland 2. Institutionen för arkeologi och antik historia, Uppsala universitet och Gotlands museum.
- Henriksson, M. 2016. Arkeologisk undersökning RAÄ Hjortsberga 173 Johannishus 1:2  
Hjortsberga socken, Ronneby kommun, Blekinge län .Blekinge museum.
- Henriksson, M. 2006. Johannishus 1:2 Hjortsberga socken, Ronneby kommun  
Särskild utredning och särskild arkeologisk undersökning.
- McKinley, J. 1993. Bone fragment size and weights of bone from modern British cremations and its implication for the interpretation of archaeological cremations. *International Journal of Osteoarchaeology* (3).
- Persson, C., Broström, A., & Svensson, N. O. 2016. Klimat, strandförskjutning och landskapsutveckling i Vesanområdet under 11700 år.

## Bilagor

Bilaga 1 – Fyndtabell

År	Inv.nr	Fnr	Undermr.	Material	Art	Benslag	Antal	Vikt (g)	Anmärkning
2004	BLM 26090	12		Brända ben	-	-	3	2	
2004	BLM 26090	15		Brända ben	-	-	2	<1	
2004	BLM 26090	24	/1	Obrända ben	Bos taurus	Molar	4	57	
2004	BLM 26090	24		Obrända ben	-	Dentes	7	6	
2004	BLM 26090	24		Obrända ben	-	Ossa longa	1	22	
2004	BLM 26090	24		Obrända ben	-	-	2	7	
2004	BLM 26090	25		Brända ben	-	Cranium	7	5	
2004	BLM 26090	25		Brända ben	-	Costae	3	1	
2004	BLM 26090	25		Brända ben	-	Ossa longa	10	11	
2004	BLM 26090	25		Brända ben	-	-	38	17	
2004	BLM 26090	33		Bränt ben	Sus scrofa	Phalange 3	1	1	
2004	BLM 26090	44		Bränt ben	-	Costae	1	<1	
2004	BLM 26090	48		Bränt ben	-	-	1	<1	
2004	BLM 26090	51		Bränt ben	-	-	1	<1	
2004	BLM 26090	53		Brända ben	-	-	2	1	
2004	BLM 26090	55	/1	Obrända ben	Equus caballus	Mc/mt	1	15	
2004	BLM 26090	55	/1	Obrända ben	Equus caballus	Phalange 1	1	20	
2004	BLM 26090	55	/1	Obrända ben	Equus caballus	Phalange 2	1	15	
2004	BLM 26090	55	/2	Obrända ben	Ovis/Capra	Dentes	5	16	
2004	BLM 26090	55		Obrända ben	-	-	6	12	
2004	BLM 26090	63		Bränt ben	-	-	1	<1	
2004	BLM 26090	69		Bränt ben	-	Cranium	1	<1	
2004	BLM 26090	69		Bränt ben	-	Ossa longa	1	<1	
2004	BLM 26090	69		Brända ben	-	-	25	3	
2004	BLM 26090	73		Obrända ben	Bos taurus	Premolar max.	1	6	
2004	BLM 26090	73		Obrända ben	Bos taurus	Molar	3	72	



2004	BLM 26090	77	Obrända ben	-	-	Dentes	14	9	Fragment
2004	BLM 26090	99	Brända ben	-	-	-	3	<1	
2004	BLM 26090	103 /1	Obrända ben	Ovis/Capra		Premolar/molar	1	3	
2004	BLM 26090	103	Obrända ben	-	-	Mc/Mt	1	<1	
2004	BLM 26090	103	Obrända ben	-	-	Dentes	12	11	
2004	BLM 26090	103	Obrända ben	-	-	-	1	<1	
2004	BLM 26090	128	Obrända ben	-	-	Dentes	1	<1	
2004	BLM 26090	128	Obrända ben	-	-	Cranium	1	1	
2004	BLM 26090	129 /1	Brända ben	Sus scrofa		Dentes	1	<1	
2004	BLM 26090	129	Brända ben	-	-	Cranium	1	<1	
2004	BLM 26090	129	Brända ben	-	-	-	4	2	
2004	BLM 26090	132	Brända ben	-	-	Cranium	2	<1	
2004	BLM 26090	132	Brända ben	-	-	Costae	1	<1	
2004	BLM 26090	132	Brända ben	-	-	-	33	21	
2004	BLM 26090	133 /1	Obrända ben	Bos/Equus		Carpi/tarsi	1	26	
2004	BLM 26090	133 /2	Obrända ben	Sus scrofa		Canin	2	14	
2004	BLM 26090	133 /2	Obrända ben	Sus scrofa		Premolar/molar	1	<1	
2004	BLM 26090	133	Obrända ben	-	-	Dentes	11	8	
2004	BLM 26090	133	Obrända ben	-	-	-	6	21	
2004	BLM 26090	143	Brända ben	-	-	Costae	1	<1	
2004	BLM 26090	143	Brända ben	-	-	-	5	2	
2004	BLM 26090	147	Brända ben	-	-	Ossa longa	2	1	
2004	BLM 26090	147	Brända ben	-	-	Costae	1	<1	
2004	BLM 26090	147	Brända ben	-	-	-	1	<1	
2004	BLM 26090	158	Bränt ben	-	-	-	1	1	
2004	BLM 26090	169	Bränt ben	-	-	-	2	2	
2004	BLM 26090	170	Bränt ben	-	-	Mc/Mt	1	<1	
2004	BLM 26090	170	Bränt ben	-	-	-	3	1	
2004	BLM 26090	174	Bränt ben	-	-	-	1	1	

2004	BLM 26090	182		Brända ben	-		Phalange	2	<1	Fragment
2004	BLM 26090	182		Brända ben	-		Ossa longa	6	4	
2004	BLM 26090	182		Brända ben	-		-	46	7	
2004	BLM 26090	186		Obränt ben	Bos/Equus		Calcaneus	1	29	
2004	BLM 26090	192		Brända ben?	-		-	4	4	
2004	BLM 26090	199		Bränt ben	-		Costae	1	<1	
2004	BLM 26090	221		Bränt ben	-		-	1	<1	
2004	BLM 26090	222		Bränt ben	-		-	1	<1	
2004	BLM 26090	224		Obrända ben	-		Dentes	9	1	Fragment
2004	BLM 26090	226		Bränt ben	-		-	4	1	
2004	BLM 26090	230		Bränt ben	-		-	2	<1	
2007	BLM 26610	8		Bränt ben	-		Cranium	1	2	Fragment
2007	BLM 26610	8		Bränt ben	-		Costae	1	<1	Fragment
2007	BLM 26610	8		Bränt ben	-		-	4	<1	Fragment
2007	BLM 26610	9		Obränt ben	Bos taurus		Dentes	3	47	Intakt
2007	BLM 26610	9		Obränt ben	Bos taurus		Dentes	4	4	Fragment
2007	BLM 26610	20		Bränt Ben	-		-	8	<1	Fragment
2007	BLM 26610	21		Bränt Ben	-		-	2	4	Fragment
2007	BLM 26610	22		Obränt ben	Bos taurus		Premolar/molar	2	28	Fragment
2007	BLM 26610	23	/1	Obränt ben	Ovis/Capra		Dentes	1	3	Fragment
2007	BLM 26610	23	/2	Obränt ben	Bos taurus		Dentes	1	11	Fragment
2007	BLM 26610	23		Obränt ben	-		-	1	<1	Fragment
2007	BLM 26610	25		Bränt ben	-		-	3	6	Fragment
2007	BLM 26610	32		Bränt ben	-		-	2	2	Fragment
2007	BLM 26610	33		Bränt ben	-		Ossa longa	1	<1	Fragment
2007	BLM 26610	33		Bränt ben	-		-	6	2	Fragment
2007	BLM 26610	36		Brända ben	-		-	2	1	Fragment
2007	BLM 26610	44		Bränt ben	-		-	1	<1	Fragment
2007	BLM 26610	48	/1	Obrända ben	Bos taurus		Mt	1	31	Fragment
2007	BLM 26610	48		Obrända ben	-		-	1	3	Fragment

2007	BLM 26610	52		Bränt ben	-		Ossa longa	1	1	Fragment
2007	BLM 26610	64		Brända ben	-		-	2	<1	Fragment
2007	BLM 26610	70		Brända ben	-		-	5	2	Fragment
2007	BLM 26610	81		Bränt ben	-		-	6	1	Fragment
2007	BLM 26610	83		Obränt ben	-		Ossa longa	1	13	Fragment
2007	BLM 26610	84		Obränt ben	Bos taurus		Premolar/molar	1	5	
2007	BLM 26610	90		Brända ben	-		-	14	5	Fragment
2007	BLM 26610	96		Brända ben	-		Costae	4	1	Fragment
2007	BLM 26610	96		Brända ben	-		-	1	<1	Fragment
2007	BLM 26610	107		Obrända ben	-		-	1	26	Fragment
2007	BLM 26610	108		Obrända ben	Bos taurus		Premolar/molar	2	30	Fragment
2007	BLM 26610	109		Brända ben	-		-	4	1	Fragment
2007	BLM 26610	111	/1	Brända ben	Sus scrofa		Mc iv	1	1	Fragment
2007	BLM 26610	111	/1	Brända ben	Sus scrofa		Phalange 2	1	1	Fragment
2007	BLM 26610	111		Brända ben	-		-	9	1	Fragment
2007	BLM 26610	115	/1	Obrända ben	Bos taurus		Premolar/molar	6	85	
2007	BLM 26610	115		Obrända ben	-		Dentes	10	8	Fragment
2007	BLM 26610	115		Obrända ben	-		-	6	4	Fragment
2007	BLM 26610	118		Obrända ben	-		Ossa longa	3	12	Fragment
2007	BLM 26610	119	/1	Obrända ben	Ovis/Capra		Dentes	1	3	
2007	BLM 26610	119		Obrända ben	Bos taurus		Dentes	1	5	
2007	BLM 26610	119		Obrända ben	-		Dentes	1	<1	Fragment
2007	BLM 26610	119		Obrända ben	-		-	4	<1	Fragment
2007	BLM 26610	121	-	Brända ben	-		Cranium	2	1	Fragment
2007	BLM 26610	121		Brända ben	-		Ossa longa	3	4	Fragment
2007	BLM 26610	121		Brända ben	-		-	4	1	Fragment
2007	BLM 26610	129		Brända ben	-		-	4	1	Fragment
2013	BLM 28583	327		Obrända ben	-		Cranium	2	8	Fragment

2013	BLM 28583	327		Brända ben	-	-	2	<1	
2013	BLM 28583	328		Brända ben	Homo sapiens?	-	2	4	
2013	BLM 28583	329		Brända ben	Homo sapiens?	-	1	<1	
2013	BLM 28583	330		Bränt ben	-	-	1	<1	
2013	BLM 28583	331		Brända ben	Homo sapiens?	-	1	<1	
2013	BLM 28583	332		Brända ben	Homo sapiens	Ossa longa	4	1	
2013	BLM 28583	333		Brända ben	Homo sapiens	-	2	<1	
2013	BLM 28583	334		Brända ben	Homo sapiens	-	3	<1	
2013	BLM 28583	335		Brända ben	Homo sapiens	Cranium	1	<1	
2013	BLM 28583	335		Brända ben	Homo sapiens	Ossa longa	6	3	
2013	BLM 28583	335		Brända ben	Homo sapiens	-	2	<1	
2013	BLM 28583	336		Brända ben	Homo sapiens	Costae	1	<1	
2013	BLM 28583	336		Brända ben	Homo sapiens	Ossa longa	4	2	
2013	BLM 28583	336		Brända ben	Homo sapiens	-	10	2	
2013	BLM 28583	337		Brända ben	Homo sapiens	Cranium	12	4	
2013	BLM 28583	337		Brända ben	Homo sapiens	Ossa longa	12	8	

2013	BLM 28583	337		Brända ben	Homo sapiens	Costae	1	<1	
2013	BLM 28583	337		Brända ben	Homo sapiens	-	46	11	
2013	BLM 28583	338		Brända ben	Homo sapiens	Cranium	16	11	Två skalltak med suturer
2013	BLM 28583	338		Brända ben	Homo sapiens	Ossa longa	20	25	
2013	BLM 28583	338		Brända ben	Homo sapiens	Costae	4	2	
2013	BLM 28583	338		Brända ben	Homo sapiens	-	53	12	
2013	BLM 28583	339		Brända ben	Homo sapiens	Cranium	2	<1	
2013	BLM 28583	339		Brända ben	Homo sapiens	Ossa longa	14	10	
2013	BLM 28583	339		Brända ben	Homo sapiens	-	35	7	
2013	BLM 28583	340		Brända ben	Homo sapiens?	-	12	4	
2013	BLM 28583	341		Brända ben	Homo sapiens	Cranium	1	4	Skalltak människa tex för C14?
2013	BLM 28583	341		Brända ben	Homo sapiens	Cranium	1	2	
2013	BLM 28583	341		Brända ben	Homo sapiens	-	21	4	
2013	BLM 28583	342		Brända ben	Homo sapiens	Ossa longa	29	33	
2013	BLM 28583	342		Brända ben	Homo sapiens	Costae	4	1	

2013	BLM 28583	342	Brända ben	Homo sapiens	-	71	17	
2013	BLM 28583	343	Brända ben	Homo sapiens?	Costae	1	<1	
2013	BLM 28583	343	Brända ben	Homo sapiens?	Ossa longa	1	<1	
2013	BLM 28583	343	Brända ben	Homo sapiens?	-	2	<1	
2013	BLM 28583	344	Brända ben	Homo sapiens	Cranium	9	4	2 skalltrak med suturer
2013	BLM 28583	344	Brända ben	Homo sapiens	Costae	3	4	
2013	BLM 28583	344	Brända ben	Homo sapiens	Ossa longa	2	<1	
2013	BLM 28583	344	Brända ben	Homo sapiens	-	42	6	
2013	BLM 28583	344	Brända ben	Homo sapiens?	-	1	1	Lätt bränt
2013	BLM 28583	345	Brända ben	Homo sapiens?	Cranium	2	1	
2013	BLM 28583	345	Brända ben	Homo sapiens?	Ossa longa	1	<1	
2013	BLM 28583	345	Brända ben	Homo sapiens?	-	3	<1	
2013	BLM 28583	346	Brända ben	Homo sapiens?	-	1	<1	
2013	BLM 28583	347	Brända ben	Homo sapiens	Cranium	4	1	
2013	BLM 28583	347	Brända ben	Homo sapiens	Ossa longa	4	1	

2013	BLM 28583	347		Brända ben	Homo sapiens	-	14	3	
2013	BLM 28583	347		Brända ben	Homo sapiens?	-	2	<1	Lätt brända
2013	BLM 28583	348		Brända ben	Homo sapiens?	Ossa longa?	1	1	
2013	BLM 28583	349		Brända ben	Homo sapiens?	Ossa longa	1	<1	
2013	BLM 28583	350		Brända ben	Homo sapiens?	-	1	1	
2013	BLM 28583	352		Brända ben	Homo sapiens?	-	2	<1	
2013	BLM 28583	353		Brända ben	Homo sapiens?	-	1	<1	
2013	BLM 28583	354		Brända ben	Homo sapiens?	-	2	<1	
2013	BLM 28583	355		Brända ben	Homo sapiens	-	7	2	
2013	BLM 28583	388		Brända ben	Homo sapiens?	-	2	<1	
2014	BLM 28686	9		Bränt ben	-	-	1	<1	Fragment
2014	BLM 28686	23		Obränt ben	-	Vertebrae	1	4	Ofuserad både caudalt och distalt, fragment
2014	BLM 28686	24		Bränt ben	-	-	1	<1	Fragment
2014	BLM 28686	34		Bränt ben	-	-	1	<1	Fragment
2014	BLM 28686	65		Obränt ben	Bos taurus	Dentes	5	14	Fragment
2014	BLM 28686	76		Bränt ben	-	-	1	<1	Fragment
2014	BLM 28686	100		Bränt ben	-	-	1	<1	Fragment
2014	BLM 28686	125		Bränt ben	-	-	1	<1	Fragment
2014	BLM 28686	161		Bränt ben	-	-	1	<1	Fragment

2014	BLM 28686	163		Bränt ben	-	-	-				1	<1	Fragment
2014	BLM 28686	171		Bränt ben	-	-	-		Cranium		1	<1	Fragment
2014	BLM 28686	174		Bränt ben	-	-	-		Tibia		1	6	Ofuserad fragment
2014	BLM 28686	174		Bränt ben	-	-	-		Ossa longa		3	3	Fragment
2014	BLM 28686	175		Bränt ben	-	-	-		-		10	4	Fragment
2014	BLM 28686	185		Bränt ben	-	-	-		-		2	1	Fragment
2014	BLM 28686	195		Bränt ben	-	-	-		Carpi/tarsi		1	1	Fragment
2014	BLM 28686	195		Bränt ben	-	-	-		-		6	4	Fragment
2014	BLM 28686	205		Bränt ben	-	-	-		Dentes		1	<1	Fragment
2014	BLM 28686	205		Bränt ben	-	-	-		Cranium		1	<1	Fragment
2014	BLM 28686	218		Bränt ben	-	-	-		Dentes		5	1	Fragment
2014	BLM 28686	219		Bränt ben	-	-	-		Cranium		1	<1	Fragment
2014	BLM 28686	251		Bränt ben	-	-	-		Ossa longa		1	<1	Fragment
2014	BLM 28686	258		Obränt ben	-	-	-		-		1	33	Fragment
2014	BLM 28686	260		Bränt ben	-	-	-		-		2	<1	Fragment
2014	BLM 28686	267		Bränt ben	-	-	-		Ossa longa		1	<1	Fragment
2014	BLM 28686	269		Bränt ben	-	-	-		-		1	<1	Fragment
2014	BLM 28686	270		Obränt ben	-	-	-		-		1	<1	Fragment
2014	BLM 28686	276		Brända ben	-	-	-		-		2	<1	Fragment
2014	BLM 28686	279		Brända ben	-	-	-		-		1	<1	Fragment
2014	BLM 28686	302		Bränt ben	-	-	-		-		1	<1	Fragment
2014	BLM 28686	312		Obrända ben	-	-	-		Dentes		2	1	Fragment
2014	BLM 28686	333	/1	Obrända ben	-	-	-		Dentes		1	2	Fragment
2014	BLM 28686	333		Bränt ben	-	-	-		Costae		2	<1	Fragment
2014	BLM 28686	333		Bränt ben	-	-	-		-		7	2	Fragment
2014	BLM 28686	342		Bränt ben	-	-	-		-		2	1	Fragment
2014	BLM 28686	353		Bränt ben	-	-	-		Cranium		1	<1	Fragment
2014	BLM 28686	357		Brända ben	-	-	-		-		2	<1	Fragment
2014	BLM 28686	357		Obränt ben	-	-	-		-		1	1	Fragment
2014	BLM 28686	360		Obränt ben	-	-	-		Dentes		1	2	Fragment



2014	BLM 28686	375	/1	Obränt ben	Bos taurus	Dentes	1	3	Fragment
2014	BLM 28686	375		Obränt ben	-	Dentes	1	11	Fragment
2014	BLM 28686	377		Obränt ben	-	Dentes	1	2	Fragment
2014	BLM 28686	396		Bränt ben	-	Costae	1	<1	Fragment
2014	BLM 28686	396		Bränt ben	-	-	1	<1	Fragment
2014	BLM 28686	397		Obränt ben	-	Dentes	1	2	Fragment
2014	BLM 28686	409		Obränt ben	-	Dentes	3	1	Fragment
2014	BLM 28686	416		Obränt ben	-	Dentes	1	1	Fragment
2014	BLM 28686	454		Bränt ben	-	Ossa longa	1	<1	Fragment
2014	BLM 28686	457		Brända ben	-	-	1	<1	Fragment
2014	BLM 28686	462		Brända ben	-	-	1	<1	Fragment
2014	BLM 28686	468	/1	Obrända ben	Bos taurus	Dentes	1	16	
2014	BLM 28686	468		Obrända ben	-	Dentes	3	<1	Fragment
2014	BLM 28686	479		Obrända ben	-	Dentes	4	1	
2014	BLM 28686	479		Obrända ben	-	-	3	2	
2014	BLM 28686	487		Obrända ben	Bos taurus	Dentes	1	6	
2014	BLM 28686	528		Obrända ben	-	-	1	<1	
2014	BLM 28686	541		Obrända ben	-	-	2	1	
2014	BLM 28686	541		Obrända ben	-	Dentes	1	1	
2014	BLM 28686	542		Brända ben	-	-	1	<1	
2014	BLM 28686	546		Obrända ben	-	Dentes	1	<1	
2014	BLM 28686	546		Obrända ben	-	-	1	<1	
2014	BLM 28686	555		Brända ben	-	-	1	<1	
2014	BLM 28686	564		Obrända ben	Aves sp.	Femur	1	2	Proximala delen dx
2014	BLM 28686	589		Obrända ben	Aves sp.	Femur	1	3	Proximala delen sin
2014	BLM 28686	606		Obrända ben	Aves sp.	Mc ii+iii	1	2	
2014	BLM 28686	618		Brända ben	-	-	2	<1	
2014	BLM 28686	620		Obrända ben	-	Cranium	1	1	
2014	BLM 28686	620		Obrända ben	-	-	1	<1	

2014	BLM 28686	625	Obrända ben	-	-	1	3	
2014	BLM 28686	626	Bränt ben	-	-	1	<1	
2014	BLM 28686	644	Bränt ben	-	Cranium	1	<1	
2014	BLM 28686	652	Obrända ben	-	Dentes	2	<1	
2014	BLM 28686	686	Brända ben	-	-	8	4	
2014	BLM 28686	687	Obrända ben	-	Dentes	13	4	
2014	BLM 28686	692	Brända ben	-	-	2	<1	
2014	BLM 28686	696	Obrända ben	-	Dentes	8	6	
2014	BLM 28686	697	Brända ben	-	-	2	4	
2014	BLM 28686	704	Brända ben	-	Cranium	1	<1	
2014	BLM 28686	704	Brända ben	-	-	1	<1	
2014	BLM 28686	705	Brända ben	-	Mc/mt	1	<1	
2014	BLM 28686	705	Brända ben	-	-	16	5	
2014	BLM 28686	706	Obrända ben	-	Dentes	10	15	
2014	BLM 28686	747	Obrända ben	-	Dentes	3	<1	
2014	BLM 28686	755	Brända ben	-	-	1	<1	
2014	BLM 28686	762	Brända ben	-	-	2	2	
2014	BLM 28686	809	Obrända ben	-	-	1	<1	
2014	BLM 28686	828	Obrända ben	-	-	13	6	
2014	BLM 28686	859	Brända ben	-	-	1	1	
2014	BLM 28686	892	Brända ben	-	-	3	<1	Fragment
2014	BLM 28686	905	Bränt ben	-	-	1	<1	Fragment
2014	BLM 28686	906	Brända ben	-	-	3	<1	Fragment
2014	BLM 28686	912	Bränt ben	-	Cranium	1	<1	Fragment
2014	BLM 28686	944	Bränt ben	-	Cranium	1	<1	Fragment
2014	BLM 28686	945	Bränt ben	-	Cranium	1	<1	Fragment
2014	BLM 28686	976	Obränt ben	-	-	1	<1	Fragment
2014	BL; 28686	979	Bränt ben	-	Cranium	1	<1	Fragment
2014	BLM 28686	984	Obrända ben	-	Dentes	2	2	Fragment
2014	BLM 28686	984	Obrända ben	-	Mc/Mt	1	2	Fragment
2014	BLM 28686	984	Obrända ben	-	-	10	18	Fragment

2014	BLM 28686	1013	Brända ben	-	-	2	<1	Fragmente
2014	BLM 28686	1017	Bränt ben	-	Ossa longa	1	<1	Lätt bränt
2014	BLM 28686	1029	Bränt ben	-	-	1	<1	
2014	BLM 28686	1042	Obränt ben	-	-	1	<1	Fragment
2014	BLM 28686	1134	Bränt ben	-	-	1	<1	Fragment
2017	BLM 29195	47	Brända ben	Homo sapiens	Cranium	11	1	
2017	BLM 29195	47	Brända ben	Homo sapiens	Ossa longa	6	3	
2017	BLM 29195	47	Brända ben	Homo sapiens	-	148	4	
2017	BLM 29195	53	Brända ben	Homo sapiens	Cranium	7	<1	
2017	BLM 29195	53	Bränt ben	Homo sapiens	Costae	1	<1	
2017	BLM 29195	53	Bränt ben	Homo sapiens	Ossa longa	1	<1	
2017	BLM 29195	53	Brända ben	Homo sapiens	-	54	3	
2017	BLM 29195	55	Bränt ben	Homo sapiens?	-	1	<1	
2017	BLM 29195	56	Brända ben	Homo sapiens	-	2	<1	
2017	BLM 29195	59	Brända ben	Homo sapiens	-	8	1	
2017	BLM 29195	61	Brända ben	Homo sapiens	Cranium	3	<1	
2017	BLM 29195	61	Brända ben	Homo sapiens	Ossa longa	2	<1	
2017	BLM 29195	61	Brända ben	Homo sapiens	-	18	<1	

2017	BLM 29195	64	Brända ben	Homo sapiens	-	1	<1	
2017	BLM 29195	67	Brända ben	Homo sapiens	-	1	<1	
2017	BLM 29195	70	Bränt ben	Homo sapiens?	-	1	<1	Lätt bränt
2017	BLM 29195	71	Bränt ben	Homo sapiens?	-	1	<1	
2017	BLM 29195	72	Brända ben	Homo sapiens	Dentes	1	<1	Tandrot
2017	BLM 29195	72	Brända ben	Homo sapiens	Cranium	2	<1	
2017	BLM 29195	78	Brända ben	Homo sapiens	-	2	<1	
2017	BLM 29195	81	Brända ben	Homo sapiens	-	2	<1	
2017	BLM 29195	85	Brända ben	Homo sapiens	-	6	1	
2017	BLM 29195	89	Brända ben	Homo sapiens?	-	5	1	
2017	BLM 29195	91	Brända ben	Homo sapiens	Cranium	1	<1	
2017	BLM 29195	91	Brända ben	Homo sapiens	Costae	5	<1	
2017	BLM 29195	91	Brända ben	Homo sapiens	-	11	1	
2017	BLM 29195	-	Brända ben	Homo sapiens	Cranium	1	<1	Ligger i samma låda som fnr 51 & 52

2017	BLM 29195	-				Brända ben	Homo sapiens	-	3	<1	Ligger i samma låda som fnr 51 & 53
2017	BLM 29195	44?				Brända ben	Homo sapiens	Cranium	30	9	Ur ursprunglig ask i samband med tpt. /mm 23/5-19
2017	BLM 29195	44?				Brända ben	Homo sapiens	Costae	6	<1	Ur ursprunglig ask i samband med tpt. /mm 23/5-19
2017	BLM 29195	44?				Brända ben	Homo sapiens	Ossa longa	16	9	Ur ursprunglig ask i samband med tpt. /mm 23/5-19
2017	BLM 29195	44?				Brända ben	Homo sapiens	-	141	18	Ur ursprunglig ask i samband med tpt. /mm 23/5-19
2017	BLM 29195	44?				Brända ben?	-	-	10	4	
2018	BLM 29298	24				Brända ben	-	-	2	<1	
2018	BLM 29298	27				Brända ben	-	Ossa longa	1	<1	Lätt bränt
2018	BLM 29298	42				Brända ben	-	-	3	<1	
2018	BLM 29298	45				Obrända ben	-	Dentes	2	5	
2018	BLM 29298	55				Brända ben	-	-	3	5	Fragmente
2018	BLM 29298	59 /1				Obrända ben	Bos taurus	Dentes	2	14	
2018	BLM 29298	59 /2				Obrända ben	Ovis/Capra	Dentes	1	14	
2018	BLM 29298	59				Obrända ben	-	Dentes	3	4	Fragment
2018	BLM 29298	60				Obrända ben	-	Calcanius	1	14	Fragment
2018	BLM 29298	60				Obrända ben	-	Mandibula	1	26	Fragment
2018	BLM 29298	60				Obrända ben	-	Scapula	1	12	Fragment
2018	BLM 29298	60				Obrända ben	-	Costae	5	13	Fragment
2018	BLM 29298	60				Obrända ben	-	Ossa longa	7	30	Fragment
2018	BLM 29298	60				Obrända ben	-	-	14	32	Fragment
2018	BLM 29298	66				Obrända ben	-	-	1	6	Fragment

2018	BLM 29298	78	Obrända ben	Pisces sp.	Vertebrae	1	<1	
2018	BLM 29298	79 /1	Obrända ben	Ovis/Capra	Dentes	1	3	
2018	BLM 29298	79 /1	Obrända ben	Ovis/Capra	Tibia	1	1	Distal epifys ofusionerad
2018	BLM 29298	79 /1	Obrända ben	Ovis/Capra	Calcaneus	1	22	
2018	BLM 29298	79 /1	Obrända ben	Ovis/Capra	Talus	1	4	
2018	BLM 29298	79 /2	Obrända ben	Bos taurus	Dentes	1	16	
2018	BLM 29298	79 /2	Obrända ben	Bos taurus	Coxae	1	78	
2018	BLM 29298	79 /2	Obrända ben	Bos taurus	Mc/Mt	1	31	
2018	BLM 29298	79 /3	Obrända ben	Sus scrofa	Dentes	6	34	
2018	BLM 29298	79	Obrända ben	-	Costae	2	4	
2018	BLM 29298	79	Obrända ben	-	Humerus	1	1	Ledkula ofusionerad
2018	BLM 29298	79	Obrända ben	-	Ossa longa	24	56	Fragment
2018	BLM 29298	79	Obrända ben	-	Dentes	12	15	Fragment
2018	BLM 29298	79	Obrända ben	-	Cranium	7	34	Fragment
2018	BLM 29298	79	Obrända ben	-	Mc/Mt	1	3	Fragment
2018	BLM 29298	79 /4	Brända ben	-	-	11	50	Lätt brända
2018	BLM 29298	79 /4	Brända ben	-	-	36	24	Hårt brända
2018	BLM 29298	79	Obrända ben	-	-	83	109	Fragment
2018	BLM 29298	80 /1	Obrända ben	Sus scrofa	Coxae	1	69	Sin
2018	BLM 29298	80 /1	Obrända ben	Sus scrofa	Dentes	1	8	
2018	BLM 29298	80 /2	Obrända ben	Bos taurus	Radius	1	29	Proximal
2018	BLM 29298	80 /3	Obrända ben	Ovis/Capra	Radius	1	8	Proximal
2018	BLM 29298	80 /4	Obrända ben	Bos/Equus	Mandibula	1	50	Dx
2018	BLM 29298	80 /5	Obrända ben	Sus/Ovis	Tibia	1	24	
2018	BLM 29298	80 /5	Obrända ben	Sus/Ovis	Calcaneus	1	15	
2018	BLM 29298	80	Obrända ben	-	Femur	1	17	Ledkula
2018	BLM 29298	80	Obrända ben	-	Carpi/tarsi	1	7	
2018	BLM 29298	80	Obrända ben	-	Radius	1	11	Fragment
2018	BLM 29298	80	Obrända ben	-	Costae	3	13	Fragment

2018	BLM 29298	80		Obrända ben	-	Cranium	5	35	Fragment
2018	BLM 29298	80		Obrända ben	-	Ossa longa	22	207	
2018	BLM 29298	80	/6	Brända ben	-	-	5	31	Lätt brända
2018	BLM 29298	80		Obrända ben	-	-	5	55	
2018	BLM 29298	81	/1	Obrända ben	Ovis/Capra	Manibula	1	14	Dx juveline
2018	BLM 29298	81	/1	Obrända ben	Ovis/Capra	Mandibula	1	19	Juveline
2018	BLM 29298	81	/1	Obrända ben	Ovis/Capra	Mandibula	1	9	
2018	BLM 29298	81	/1	Obrända ben	Ovis/Capra	Dentes	2	13	
2018	BLM 29298	81	/2	Obrända ben	Sus scrofa	Dentes	4	23	
2018	BLM 29298	81	/3	Obrända ben	Equus caballus	Dentes	1	43	
2018	BLM 29298	81	/4	Obrända ben	Bos taurus	Dentes	6	68	
2018	BLM 29298	81	/5	Obrända ben	Castor fiber	Mandibula	1	19	Sin, fragment
2018	BLM 29298	81		Obrända ben	-	Dentes	4	8	Fragment
2019	BLM 29459	453		Obrända ben	-	Ossa longa	1	57	Fragment
2019	BLM 29459	484	/1	Obrända ben	Sus scrofa	Dentes	1	4	
2019	BLM 29459	484		Obrända ben	-	Ossa longa	3	9	Fragment
2019	BLM 29459	484		Obrända ben	-	Dentes	3	3	Fragment
2019	BLM 29459	484		Obrända ben	-	Costae	1	4	Fragment
2019	BLM 29459	484	/2	Brända ben	-	-	5	4	Fragment
2019	BLM 29459	484		Obrända ben	-	-	11	16	Fragment
2019	BLM 29459	485		Brända ben	-	Ossa longa	1	<1	Fragment
2019	BLM 29459	490		Obrända ben	-	Dentes	7	7	Fragment
2019	BLM 29459	490		Brända ben	-	-	2	<1	Fragment
2019	BLM 29459	490		Obrända ben	-	-	2	<1	Fragment
2019	BLM 29459	491		Brända ben	-	-	2	<1	Fragment
2019	BLM 29459	497	/1	Obrända ben	Ovis/Capra	Dentes	2	9	
2019	BLM 29459	497		Obrända ben	-	Cranium	1	2	Fragment
2019	BLM 29459	497		Obrända ben	-	Ossa longa	5	24	Fragment
2019	BLM 29459	497		Obrända ben	-	Dentes	4	4	Fragment
2019	BLM 29459	497		Obrända ben	-	-	11	30	Fragment

2019	BLM 29459	506		Brända ben	-	-	1	<1		
2019	BLM 29459	516		Brända ben	-	Ossa longa	2	5	Fragment	
2019	BLM 29459	516		Brända ben	-	-	11	4	Fragment	
2019	BLM 29459	517		Obrända ben	-	Phalange	2	1	Fragment	
2019	BLM 29459	517		Obrända ben	-	-	7	6	Fragment	
2019	BLM 29459	522		Obrända ben	-	Dentes	3	4	Fragment	
2019	BLM 29459	522		Obrända ben	-	-	3	<1	Fragment	
2019	BLM 29459	523		Brända ben	-	-	4	<1		
2019	BLM 29459	528		Brända ben	-	Ossa longa	1	1	Fragment	
2019	BLM 29459	560 /2		Obrända ben	Bos taurus	Phalange 2	1	4		
2019	BLM 29459	560 /2		Obrända ben	Bos taurus	Premolar/molar	6	136		
2019	BLM 29459	560 /2		Obrända ben	Bos taurus	Incisiv	2	3		
2019	BLM 29459	560 /3		Obrända ben	Ovis/Capra	Mc/Mt	1	2	Distal epifys	
2019	BLM 29459	560 /4		Obrända ben	Sus scrofa	Premolar/molar	5	12		
2019	BLM 29459	560 /4		Obrända ben	Sus scrofa	Mandibula	1	6		
2019	BLM 29459	645		Brända ben	-	Cranium	4	3	Fragment	
2019	BLM 29459	645		Brända ben	-	Ossa longa	5	6	Fragment	
2019	BLM 29459	645		Brända ben	-	Dentes	1	1	Fragment	
2019	BLM 29459	645		Brända ben	-	Costae	3	1	Fragment	
2019	BLM 29459	645 /1		Brända ben	Bos/Sus	Phalange 2	1	1		
2019	BLM 29459	650 /1		Obrända ben	Erinaceus europaeus?	Humerus	1	<1		
2019	BLM 29459	650 /2		Obrända ben	Bos taurus	Talus	1	46		
2019	BLM 29459	650 /2		Obrända ben	Bos taurus	Phalange 1	1	11		
2019	BLM 29459	650 /3		Obrända ben	Ovis/Capra	Premolar/molar	8	42		
2019	BLM 29459	650 /5		Obrända ben	Equus caballus	Premolar/molar	1	31		
2019	BLM 29459	650		Obrända ben	-	Mc/Mt	1	1		



2019	BLM 29459	650		Obrända ben	-		Cranium	9	41	Fragment
2019	BLM 29459	650		Obrända ben	-		Ossa longa	46	28	Fragment
2019	BLM 29459	650		Obrända ben	-		Costae	9	21	Fragment
2019	BLM 29459	650		Obrända ben	-		Dentes	13	7	Fragment
2019	BLM 29459	650 /6		Brända ben	-		-	33	30	Fragment
2019	BLM 29459	650		Obrända ben	-		-	72	209	Fragment
2019	BLM 29459	651 /1		Obrända ben	Ovis/Capra		Phalange 2	2	1	
2019	BLM 29459	651 /1		Obrända ben	Ovis/Capra		Mc/Mt	1	5	
2019	BLM 29459	651 /1		Obrända ben	Ovis/Capra		Mt	1	10	
2019	BLM 29459	651 /1		Obrända ben	Ovis/Capra		Dentes	9	32	
2019	BLM 29459	651 /2		Obrända ben	Bos taurus		Ulna	1	25	
2019	BLM 29459	651 /2		Obrända ben	Bos taurus		Calcaneus	1	24	
2019	BLM 29459	651 /2		Obrända ben	Bos taurus		Phalange 2	1	8	
2019	BLM 29459	651 /2		Obrända ben	Bos taurus		Premolar/molar	7	87	
2019	BLM 29459	651 /2		Obrända ben	Bos taurus		Incisiv	1	1	
2019	BLM 29459	651 /3		Obrända ben	Equus caballus		Incisiv	1	12	
2019	BLM 29459	651 /5		Obrända ben	Sus scrofa		Premolar	3	12	
2019	BLM 29459	651		Obrända ben	-		Mc/Mt	3	5	
2019	BLM 29459	651		Obrända ben	-		Phalange 2	1	2	
2019	BLM 29459	651		Obrända ben	-		Carpitarsi	1	3	
2019	BLM 29459	651		Obrända ben	-		Cranium	4	37	Fragment
2019	BLM 29459	651		Obrända ben	-		Costae	8	15	Fragment
2019	BLM 29459	651		Obrända ben	-		Ossa longa	36	236	Fragment
2019	BLM 29459	651		Obrända ben	-		Vertebrae	1	2	Fragment
2019	BLM 29459	651		Obrända ben	-		Dentes	31	35	Fragment
2019	BLM 29459	651 /4		Brända ben	-		-	25	25	Fragment
2019	BLM 29459	651		Obrända ben	-		-	34	240	Fragment
2019	BLM 29459	652 /1		Obrända ben	Sus scrofa		Ulna	1	28	
2019	BLM 29459	652 /1		Obrända ben	Sus scrofa		Talus	1	14	

2019	BLM 29459	652	/1	Obrända ben	Sus scrofa	Dentes	4	15	
2019	BLM 29459	652	/2	Obrända ben	Ovis/Capra	Dentes	5	13	
2019	BLM 29459	652	/2	Obrända ben	Ovis/Capra	Phalange 2	1	1	
2019	BLM 29459	652	/2	Obrända ben	Ovis/Capra	Phalange 3	1	0	
2019	BLM 29459	652	/3	Obrända ben	Bos taurus	Dentes	12	124	
2019	BLM 29459	652		Obrända ben	-	Mc/Mt	2	1	Fragment
2019	BLM 29459	652		Obrända ben	-	Ossa longa	20	152	Fragment
2019	BLM 29459	652		Obrända ben	-	Humerus	1	8	Caput
2019	BLM 29459	652		Obrända ben	-	Femur	1	12	Caput
2019	BLM 29459	652		Obrända ben	-	Cranium	3	14	Fragment
2019	BLM 29459	652		Obrända ben	-	Carp/tarsi	1	13	
2019	BLM 29459	652		Obrända ben	-	Phalange 2	1	3	
2019	BLM 29459	652		Obrända ben	-	Costae	3	44	Fragment
2019	BLM 29459	652		Obrända ben	-	-	1	1	Fragment
2019	BLM 29459	652		Obrända ben	-	Dentes	24	16	Fragment
2019	BLM 29459	652	/4	Brända ben	-	-	32	29	
2019	BLM 29459	652		Obrända ben	-	-	174	424	
2019	BLM 29459	653	/1	Obrända ben	Ovis/Capra	Tibia	1	12	
2019	BLM 29459	653	/1	Obrända ben	Ovis/Capra	Ulna	1	3	Proximala delen
2019	BLM 29459	653	/1	Obrända ben	Ovis/Capra	Dentes	11	41	
2019	BLM 29459	653	/1	Obrända ben	Ovis/Capra	Phalange 3	2	2	
2019	BLM 29459	653	/2	Obrända ben	Sus scrofa	Phalange 1	1	9	
2019	BLM 29459	653	/2	Obrända ben	Sus scrofa	Premolar/molar	10	33	
2019	BLM 29459	653	/3	Obrända ben	Bos taurus	Premolar/molar	9	110	
2019	BLM 29459	653	/3	Obrända ben	Bos taurus	Incisiv	3	3	
2019	BLM 29459	653	/4	Obrända ben	Pisces sp.	Vertebrae	1	0	
2019	BLM 29459	653		Obrända ben	-	Ossa longa	74	340	Fragment
2019	BLM 29459	653		Obrända ben	-	vertebrae	2	1	Fragment
2019	BLM 29459	653		Obrända ben	-	Carp/tarsi	1	3	Fragment

2019	BLM 29459	653	Obrända ben	-	Costae	12	34	Fragment
2019	BLM 29459	653	Obrända ben	-	Dentes	40	36	Fragment
2019	BLM 29459	653	Obrända ben	-	Cranium	10	23	
2019	BLM 29459	653 /5	Brända ben	-	-	36	47	
2019	BLM 29459	653	Obrända ben	-	-	165	314	
2019	BLM 29459	654 /1	Obrända ben	Ovis/Capra	Dentes	3	11	
2019	BLM 29459	654 /1	Obrända ben	-	Phalange 3	1	<1	
2019	BLM 29459	654 /1	Obrända ben	-	Radius	1	5	Distal epifys
2019	BLM 29459	654 /2	Obrända ben	Bos taurus	Dentes	1	7	
2019	BLM 29459	654 /3	Obrända ben	Sus scrofa	Canin	1	8	
2019	BLM 29459	654 /3	Obrända ben	Sus scrofa	Dentes	1	4	
2019	BLM 29459	654 /4	Obrända ben	Equus caballus	Dentes	3	99	
2019	BLM 29459	654	Obrända ben	-	Calcaneus	1	25	
2019	BLM 29459	654	Obrända ben	-	Talus	1	1	
2019	BLM 29459	654	Obrända ben	-	Carpi/tarsi	1	3	
2019	BLM 29459	654	Obrända ben	-	Mc/Mt	1	4	
2019	BLM 29459	654	Obrända ben	-	Costae	1	5	Fragment
2019	BLM 29459	654	Obrända ben	-	Dentes	2	5	Fragment
2019	BLM 29459	654	Obrända ben	-	Ossa longa	10	80	Fragment
2019	BLM 29459	654 /5	Brända ben	-	-	5	10	Fragment
2019	BLM 29459	654	Obrända ben	-	-	5	5	Fragment
2019	BLM 29459	654	Brända ben	-	-	20	9	
2019	BLM 29459	655 /1	Obrända ben	Ovis/Capra	Dentes	5	9	
2019	BLM 29459	655 /2	Obrända ben	Bos taurus	Mandibula	1	40	
2019	BLM 29459	655 /2	Obrända ben	Bos taurus	Dentes	1	9	
2019	BLM 29459	655 /3	Obrända ben	Equus caballus	Canin	1	2	
2019	BLM 29459	655 /4	Obrända ben	Sus scrofa	Dentes	7	52	
2019	BLM 29459	655	Obrända ben	-	Ossa longa	21	96	Fragment

2019	BLM 29459	655		Obrända ben	-		Costae	1	23	Snitt spår, ev med yxa
2019	BLM 29459	655		Obrända ben	-		Costae	7	17	Fragment
2019	BLM 29459	655		Obrända ben	-		Mc/Mt	2	2	Fragment
2019	BLM 29459	655		Obrända ben	-		Scapula	1	9	Fragment
2019	BLM 29459	655		Obrända ben	-		Dentes	8	8	Fragment
2019	BLM 29459	655	/5	Brända ben	-		-	6	7	Fragment
2019	BLM 29459	655		Obrända ben	-		-	66	121	Fragment
2019	BLM 29459	Schakt 1 södra	/1	Obrända ben	Canis lupus fam.		Manibula	1	26	Sin
2019	BLM 29459	Schakt 1 södra	/2	Obrända ben	Ovis/Capra		Manibula	1	27	Sin
2019	BLM 29459	Schakt 1 södra	/2	Obrända ben	Ovis/Capra		Dentes	4	19	
2019	BLM 29459	Schakt 1 södra	/2	Obrända ben	Ovis/Capra		Phalange 2	1	2	Juveline
2019	BLM 29459	Schakt 1 södra	/2	Obrända ben	Ovis/Capra		Talus	1	2	
2019	BLM 29459	Schakt 1 södra	/4	Obrända ben	Sus scrofa		Calcaneus	1	29	
2019	BLM 29459	Schakt 1 södra	/3	Obrända ben	Bos taurus		Dentes	7	41	
2019	BLM 29459	Schakt 1 södra	/3	Obrända ben	Bos taurus		Tibia	1	126	
2019	BLM 29459	Schakt 1 södra	/4	Obrända ben	Sus scrofa		Premolar/molar	6	23	
2019	BLM 29459	Schakt 1 södra	/4	Obrända ben	Sus scrofa		Canin	3	9	Fragment
2019	BLM 29459	Schakt 1 södra	/4	Obrända ben	Sus scrofa		Mandibula	1	31	Dx

2019	BLM 29459	Schakt 1 södra	/5	Obrända ben	Equus caballus	Dentes	2	39	
2019	BLM 29459	Schakt 1 södra		Obrända ben	-	Phalange	2	2	Fragment
2019	BLM 29459	Schakt 1 södra		Obrända ben	-	Phalange 3	1	2	Fragment
2019	BLM 29459	Schakt 1 södra		Obrända ben	-	Mc/Mt	1	2	
2019	BLM 29459	Schakt 1 södra		Obrända ben	-	Carpi/tarsi	3	9	
2019	BLM 29459	Schakt 1 södra		Obrända ben	-	Femur	1	1	Caput/ ledkula
2019	BLM 29459	Schakt 1 södra		Obrända ben	-	Femur	1	22	Distala leden
2019	BLM 29459	Schakt 1 södra		Obrända ben	-	Scapula	1	9	
2019	BLM 29459	Schakt 1 södra		Obrända ben	-	Ossa longa	33	112	Fragment
2019	BLM 29459	Schakt 1 södra		Obrända ben	-	Costae	10	29	Fragment
2019	BLM 29459	Schakt 1 södra		Obrända ben	-	Cranium	10	34	Fragment
2019	BLM 29459	Schakt 1 södra		Obrända ben	-	Dentes	28	40	Fragment
2019	BLM 29459	Schakt 1 södra	/6	Brända ben	-	-	25	17	Fragment
2019	BLM 29459	Schakt 1 södra		Obrända ben	-	-	76	226	Fragment
2020	BLM 29648	254	/1	Obrända ben	Lepus timidus	Mt iii	1	1	

2020	BLM 29648	254	/1	Obrända ben	Lepus timidus	Tibia	1	4	
2020	BLM 29648	254	/1	Obrända ben	Lepus timidus	Verte. thor	1	<1	
2020	BLM 29648	255	/2	Obrända ben	Aves sp.	Humerus	1	1	
2020	BLM 29648	255	/2	Obrända ben	Aves sp.	Radius	1	<1	
2020	BLM 29648	255	/2	Obrända ben	Aves sp.	Ulna	1	1	
2020	BLM 29648	256	/3	Obrända ben	Canis lupus fam.	Dentes	1	<1	
2020	BLM 29648	257	/4	Obrända ben	Rattus rattus	Coxae	2	<1	Sin & dx
2020	BLM 29648	257	/4	Obrända ben	Rattus rattus	Femur	2	<1	Sin & dx ofusonerad
2020	BLM 29648	257	/4	Obrända ben	Rattus rattus	Tibia/fibula	1	<1	Sin
2020	BLM 29648	257	/4	Obrända ben	Rattus rattus	Verte. lumbal	4	<1	
2020	BLM 29648	258	/5	Obrända ben	Bos taurus	Premolar	1	1	
2020	BLM 29648	259	/6	Obrända ben	Sus scrofa	Dentes	3	2	Fragment
2020	BLM 29648	260		Obrända ben	-	Phalange 3	1	1	
2020	BLM 29648	260		Obrända ben	-	Verte. lumbal	1	2	Med epifysen separat
2020	BLM 29648	260		Obrända ben	-	Sternum	1	<1	
2020	BLM 29648	260		Obrända ben	-	Dentes	55	23	Fragment
2020	BLM 29648	260		Obrända ben	-	Cranium	5	<1	Tunna fragment
2020	BLM 29648	260		Obrända ben	-	Costae	6	8	
2020	BLM 29648	260		Obrända ben	-	-	7	9	
2020	BLM 29648	261	/7	Bränt ben	-	Mc/mt	1	<1	
2020	BLM 29648	261	/7	Brända ben	-	-	3	2	Lätt bränt
2020	BLM 29648	261	/7	Brända ben	-	Costae	3	<1	Hårt brända
2020	BLM 29648	261	/7	Brända ben	-	Ossa longa	5	5	Hårt brända
2020	BLM 29648	261	/7	Brända ben	-	-	22	11	Hårt brända
2020	BLM 29648	262	/1	Obrända ben	Sus scrofa	Dentes	1	<1	Fragment
2020	BLM 29648	263		Obrända ben	-	Dentes	8	4	Fragment

2020	BLM 29648	264		Brända ben	-		Costae	3	<1	
2020	BLM 29648	264		Brända ben	-		Ossa longa	4	7	
2020	BLM 29648	264		Brända ben	-		-	15	5	
2021	BLM 29670	288		Obrända ben	Bos taurus		Dentes	1	5	
2021	BLM 29670	289		Obrända ben	Pisces sp.		-	1	<1	
2021	BLM 29670	290		Obrända ben	-		Dentes	39	8	Fragment
2021	BLM 29670	291		Brända ben	-		Ossa longa	15	15	
2021	BLM 29670	291		Brända ben	-		Costae	3	1	
2021	BLM 29670	291		Brända ben	-		-	96	52	
2021	BLM 29670	292		Obrända ben	Bos taurus		Dentes	6	28	
2021	BLM 29670	293		Obrända ben	Sus scrofa		Dentes	4	8	
2021	BLM 29670	294		Obrända ben	Ovis/Capra		Dentes	1	<1	
2021	BLM 29670	295		Obrända ben	-		Dentes	89	57	Fragment
2021	BLM 29670	296		Obrända ben	-		Radius	1	17	
2021	BLM 29670	296		Obrända ben	-		Maxilla/mandibula	1	10	
2021	BLM 29670	296		Obrända ben	-		Femur	1	3	
2021	BLM 29670	296		Obrända ben	-		Ossa longa	1	2	
2021	BLM 29670	297		Brända ben	-		Calvarium	1	<1	
2021	BLM 29670	297		Brända ben	Artiodactyla		Phalange 3	1	1	
2021	BLM 29670	297		Brända ben	-		Pars petrosa?	1	2	
2021	BLM 29670	297		Brända ben	-		Cranium	2	3	
2021	BLM 29670	297		Brända ben	-		Costae	3	2	
2021	BLM 29670	297		Brända ben	-		Ossa longa	11	15	
2021	BLM 29670	297		Brända ben	-		-	46	32	
2021	BLM 29670	298		Obrända ben	Bos taurus		Dentes	3	39	
2021	BLM 29670	299		Obrända ben	Sus scrofa		Dentes	2	4	
2021	BLM 29670	300		Obrända ben	-		Dentes	30	11	Feagment
2021	BLM 29670	301		Brända ben	-		-	9	3	

2021	BLM 29670	302	Obrända ben	Bos taurus	Mandibula	1	68	Artbedömning gjordes i fält pga att benen var skört och föll isär vid upptagande.
2021	BLM 29670	303	Obrända ben	Sus scrofa	Dentes	1	2	
2021	BLM 29670	304	Obrända ben	-	Dentes	20	13	
2021	BLM 29670	304	Obrända ben	-	-	9	5	
2021	BLM 29670	305	Brända ben	-	Calvarium	3	1	
2021	BLM 29670	305	Brända ben	-	Ossa longa	5	5	
2021	BLM 29670	305	Brända ben	-	-	11	6	
2021	BLM 29670	306	Obrända ben		Phalang	1	<1	
2021	BLM 29670	306	Obrända ben		Phalang 2	1	4	
2021	BLM 29670	306	Obrända ben	Sus scrofa?	Mt ii/v	1	2	
2021	BLM 29670	307	Obrända ben	Ovis /Capra	Talus	1	7	
2021	BLM 29670	308	Obrända ben			3	3	
2021	BLM 29670	309	Obrända ben		Talus?	1	24	
2021	BLM 29670	310	Obrända ben	Sus scrofa	Dentes	1	2	



# Rapportserie 2022

## Blekinge museum

2022:1 **Residenset i Kristianstad – ombyggnad av innergården.** Kristianstad socken, Kristianstad kommun.

2022:2 **Skeppsgossekasernen – färgundersökning, bottenvåningen.** Karlskrona socken, Karlskrona kommun.

2022:3 **Ebbamåla bruk – invändig renovering av villan.** Kyrkhult socken, Olofström kommun.

2022:4 **Skeppsgossekasernen – färgundersökning, Plan 3 (+1 tr).** Karlskrona socken, Karlskrona kommun.

2022:5 **Residenset i Kristianstad – färgundersökning, lågdelarna.** Kristianstad socken, Kristianstad kommun.

2022:6 **Tving kyrka – renovering av kyrkogårdsmuren.** Tving socken, Karlskrona kommun.

2022:7 **Johannishus – ny arkivbyggnad.** Hjortsberga socken, Ronneby kommun.

2022:8 **Undersökning av skadeläge på fartygslämning L1978:8207/Elleholm 116. Besiktningssprotokoll.** Elleholm socken, Karlshamn kommun.

2022:9 **Hälleviksäng 1:27-29. Arkeologisk undersökning 2020 inför nybyggnation av bostäder.** L1979:3551 och L1979:6004, Kristianopel socken, Karlskrona kommun.

2022:10 **Ringamåla kyrka – borttagning av bänkrader.** Ringamåla socken, Karlshamn kommun.

2022:11 **Gribshunden RAÄ Ronneby 728. Forskningsundersökning av skeppsvrak vid Stora Ekön.** Ronneby socken, Ronneby kommun.

2022:12 **Arkeologisk förundersökning av kulturlager inom L1979:3772 (Mjällby 69:1).** Mjällby socken, Sölvesborgs kommun.

2022:13 **Gribshunden Marinarkeologisk dokumentation av skeppsvrak vid Stora Ekön L1978:2168/RAÄ Ronneby 728.** Ronneby socken, Ronneby kommun

2022:14 **Västra Vång 2021. Arkeologisk forskningsgrävning.** Johannishus 1:2, Hjortsberga socken, Ronneby kommun.

2022:15 **Västra Vång. Fyndgenomgång osteologiskt material.** Johannishus 1:2, Hjortsberga socken, Ronneby kommun.

