

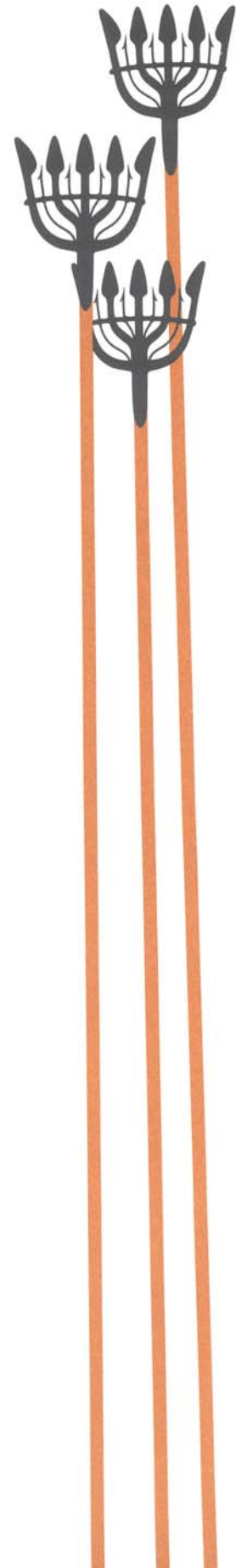
Jämjö 6:1

Jämjö socken, Karlskrona kommun

Särskild utredning



Blekinge museum rapport 2007:24
Mikael Henriksson





Fält med grå bakgrund och fet ram är obligatoriska för redovisning till FMIS.
För anvisningar, klicka på rubrikerna och länkar på sidan 2.

Geografiska och administrativa uppgifter

Län	Kommun	Landskap
Blekinge	Karlskrona	Blekinge
Socken/Stad	Kartblad	Fastighet/kvarter
Jämjö	3G5a	Jämjö 6:1

Beslutande länsstyrelse	Länsstyrelsens dnr	Beslut enligt KML	Datum för beslut
Länsstyrelsen, Blekinge	431-7212-07	Särskild utredning enligt 2 kap. 11§ KML	2007-10-26

Undersökningens art och omfattning

Undersökarens dnr/projektnr	Typ av undersökning/åtgärd	Fältarbetstid start	Fältarbetstid slut
160-0312-07	Särskild utredning	2007-11-08	2007-11-09
Undersökande/ansvarig organisation	Ansvarig person	Typ av exploatering	
Blekinge museum	Mikael Henriksson	Nybyggnation	
Uppdragsgivare/exploatör	Antal arbetsdagar	Beräknad rapporttid	Total faktisk kostnad
PEAB Sverige AB			

Beräknat	Yta, ext (m ²)	Yta (m ²)	Volym (m ³)	Schakt (m)	Timmar, grov	Timmar, arkeolog	Timmar, maskin
	Yta, ext (m ²)	Yta (m ²)	Volym (m ³)	Schakt (m)	Timmar, grov	Timmar, arkeolog	Timmar, maskin
Undersökt							

Berörda RAÄ-nr/tillfällig arbetsidentitet (objektnr)

--

Datering

--

Rapport inkommer senare Ja Nej

Sammanfattning av undersökningsresultaten och förslag till fortsatta åtgärder

Inom ramen för särskild utredning drogs 25 arkeologiska sökschakt inom det planerade exploateringsområdet. Inom fyra av dessa påträffades enstaka anläggningsspår i form av härदार och stolphål samt lösfynd av keramik, flinta och skrotbrons. I helt nyligen grävda schakt för exploatörens etablering framkom likartade spår och fynd. De dokumenterade spåren pekade på en boplatsslämning med tydlig koncentration till fastighetens södra och sydvästra del. Då avsikten är att exploatera hela utredningsområdet rekommenderar Blekinge museum en förundersökning och påföljande slutundersökning av framkomna fornlämningspår.

Mikael Henriksson
(Underskrift)

2007-11-20
(Datum)

Uppgifter om lägesbestämning

Mätmetod	Kommentar kring inmätning
Manuell inprickning	
Skala	
Medelfel vid inmätning	

[Anvisning för leverans av lägesuppgifter till RAÄ](#)

[Anvisning för leverans av lägesuppgifter till länsstyrelse](#)

[Anvisning för objekttabell för enkel lämningstyp](#)

[Anvisning för objekttabell för sammansatt lämningstyp](#)

[Anvisning för antikvarisk bedömning, skadestatus och undersökningsstatus](#)

[Anvisning för beskrivning](#)

Objekttabell för enkel lämningstyp

RAÄ-nr		Tillfällig arbetsid. (obj.nr)		Osäker position		Osäker utbredning		Lägsta nivå (möh)	Högsta nivå (möh)
				<input type="checkbox"/> Ja	<input type="checkbox"/> Nej	<input type="checkbox"/> Ja	<input type="checkbox"/> Nej		
Antikvarisk bedömning			Skadestatus			Undersökingsstatus			
Antal	Lämningstyp	Egenskapsvärde		Egenskapsvärde		Egenskapsvärde			
1									
Beskrivning									

Referenser

Kartarkiv	Kartakt/Årtal	Karttyp
Kartarkiv	Kartakt/Årtal	Karttyp
Kartarkiv	Kartakt/Årtal	Karttyp
Skriftlig källa		

Objekttabell för sammansatt lämningstyp

RAÄ-nr		Tillfällig arbetsid. (obj.nr)		Osäker position		Osäker utbredning		Lägsta nivå (möh)	Högsta nivå (möh)
				<input type="checkbox"/> Ja	<input checked="" type="checkbox"/> Nej	<input checked="" type="checkbox"/> Ja	<input type="checkbox"/> Nej	19	20
Antikvarisk bedömning			Skadestatus			Undersökningsstatus			
Fast fornlämning			Uppgift saknas			Ej undersökt			
Antal	Sammansatt lämningstyp								
1	Boplats								
Antal	Ingående lämningstyp	Egenskapsvärde		Egenskapsvärde		Egenskapsvärde			
Antal	Ingående lämningstyp	Egenskapsvärde		Egenskapsvärde		Egenskapsvärde			
Antal	Ingående lämningstyp	Egenskapsvärde		Egenskapsvärde		Egenskapsvärde			
Antal	Ingående lämningstyp	Egenskapsvärde		Egenskapsvärde		Egenskapsvärde			
Antal	Ingående lämningstyp	Egenskapsvärde		Egenskapsvärde		Egenskapsvärde			
Beskrivning									

Referenser

Kartarkiv	Kartakt/Årtal	Karttyp
Kartarkiv	Kartakt/Årtal	Karttyp
Kartarkiv	Kartakt/Årtal	Karttyp
Skriftlig källa		

Administrativa uppgifter

Länsstyrelsens dnr och datum för beslutet: 431-7212-07, 2007-10-26

Blekinge museum dnr: 160-0312-07

Undersökningstid: 2007-11-08 till 2007-11-09

Personal: Mikael Henriksson

Läge: Fastighetskartan, blad 3G5a Jämjö

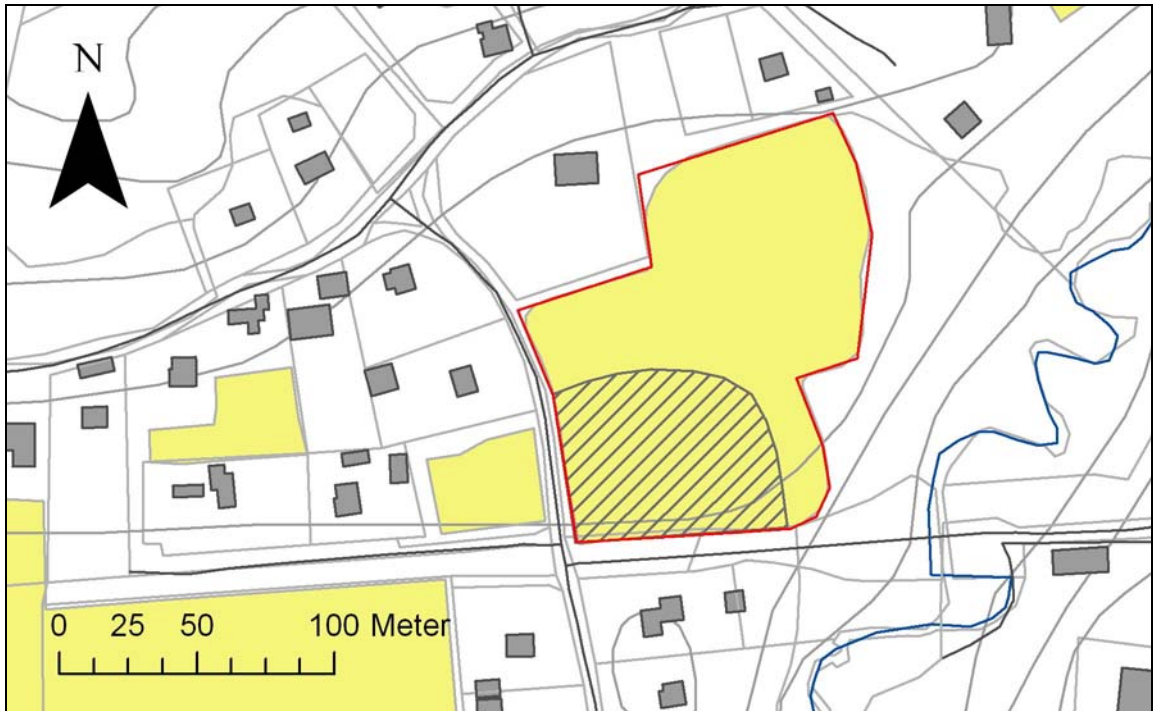
Koordinatsystem: Plan 2,5 gon W Blekinge 10.

Koordinater för undersökningsytans sydvästra hörn: x: 6229379 y: 1501432

Dokumentation: Mätdata och 37 digitala fotografier förvaras i Blekinge museum.

Fynd: BIM 26611

Kartanvändning: ©LMV, Gävle, 2007, ©LMV Årende nr M2005/2857, ©LMV 2007.
Ur Historiska Kartor™



Bilaga 1a – Utredningsområdet med nyfunnen fornlämning skrafferad.



Bilaga 1b – Söschaktning inom utredningsområdet, fotograferat mot SO.