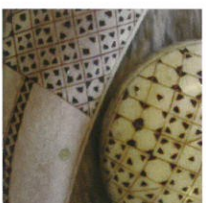




Sinnlighet

Känslans  
Ögats  
Handens verk



Risfjells sameslöjd

Volgsjövägen 46

912 32 VILHELMINA

0940-15205 / 070-6679705

risfjell@telia.com

Sameslöjdare/Duodji  
Sven-Åke Risfjell



erichsel\_photo

Jag heter Sven-Åke Risfjell, är född 1950 och är uppväxt i Vilhelmina i södra Lappland med samiska rötter på farmors sida från Tarnaby samt på farsans och morfars sida från Vilhelmina. Namnet Risfjell kommer från släktens lappskatteländ i Tarnaby. Jag är samisk heltdöpslöpare sedan 1980. Vid sidan av och som en förändring av mitt släddande bedriver jag ett sameslöjdgalleri med assistent ur den egna produktionen och utställningar av gamla samiska bruksföremål som jag samlat genom åren samt information om samisk historia och samiskt liv och levnad. I galleriet kan du även se världens största samekniv och replik på den samiska pilbågen som jag tillverkade 1992. Galleriet ligger i centrala Vilhelmina efter E45 an på adress Volgsjövägen 46/ bredvid Coop. Det är lätt att hitta och erbjuder våra kunder parkering på gården där även en buss kan köra in.

Jag arbetar med den sydsamiska traditionen vad gäller form och gravyr i traditionella former och rydelsen där jag överför den gamla kunskapen i ett nytt tänkande utifrån dagens behov. I produktionen finns knivar, kassar, smycken, bla Risfjellsmycket, nipperaskar, satflaskor, nahpie, värg och björnsprit, tunnror, hornskeidar, konstföremål mm. Min läromästare och mentor var Bengt Tomasson från Dikanäs som lär av mestor Arthur Jiliker.

Under årens lopp har jag varit verksam i samiska organisationer som Sameslöjdsstiftelsen Sami Duodji där jag bla suttit som ordf. Same Ahnam, SHR som adjungerad för Same Ahnam, ledamot i Nämnden för hemsjöfsrådgör, bildat en sammeförening Vuelljere Duodji, varit med om framtagandet av samiska flaggan, varit lärare för ryska samer på Kolahalvön samt producerat olika utställningar i Sverige och utomlands bla Panama 1980, Köpenhamn, Alaska Island.....

# Tradition



Sven-Åke Risfjells hans färdoris i detta sameslöjdgalleriet med

-Gemin *sahtjijid*

-Birik *workstad*

-Sawawter, *presenter*

-Världens största samekniv

-Lurik *horstrumman*

-Samsk *musvårdning*

-Guldning sv. eng *förbeställ*

-Stigkdemonstrator *förbest*

Besök detta hem

Risfjells-gården

för kulturutövning och servering.

Endast förbeställning för grupper om minst 10



Risfjells sameslöjd  
Vilhelmina  
Södra Lappland

644-nord

RISFJELLS SAMESLÖJD

Volgsjövägen 46

912 32 VILHELMINA

Tel/fax: 0940-15205

070-6679705

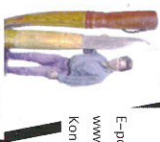
E-post: risfjell@telia.com

www.sameslojd.se

Kontakt: Doris o Sven-Åke



Världens största samekniv



# Kvalitet

# Hantverk

My name is Sven-Åke Risfjell. I was born 1950 in Vilhelmina, South Lapland where I also grew up. My lappish roots descends from my grandmothers in Tarnaby and from my grandfather in Vilhelmina. The name Risfjell goes back to my familys old lappish residence in Tarnaby.

I've been in the sami-handicraft profession since 1980, working in the handicrafttradition of forming and engraving patterns typical for the south sami area, to wien Vilhelmina belings. My teacher was Bengt Tomasson Dikanäs who was trained by the master Arthur Jiliker. Besides traditionally handicrafting I also invent new designs where I transfer old knowledge to new products of today's needs

Beside my handicrafting I have my own shop central located in Vilhelmina along E45 at the address Volgsjövägen 46 (neighbor to Coop). It is easy to find and we offer our customs paring opportunity at our yard there even a bus can make a stop. This shop includes a gallery with handicraft from my own production, a sami museum containing an exhibition of sami history, folklore and antique utensils from the sami culture that I've been collecting through the years. In the gallery you can also see the worldbiggest samekniv which I made in 1996.

In my production You'll find knives, "kossor" (wood mugs) boxes made of horn and wood, wool- and beerspens, drums, sailboilies, spoons, "nahpie" (milkpails), jewelry (for example Risfjells neckles ), pictures and objects of art.

"Vuelljere Duodji" is an organisation I've founded Vilhelmina, where I've realized several projects such as archeological research in samehand, research in samehandes of places and villeges, building a sami villege in Vilhelmina with traditional sami houses.

During the years I've been active in several sami organisations such as: "Sameslöjdsstiftelsen Sami Duodji" as the chairman, member of the committee "Same Ahnam", additional member of SHR, member in the committee of "Nämnden för hemsjöfsrådgör" under the government. I've also had the privilege to participate as a samhanderatitcheer in a Sidapropet in Peninsula Island in Russia. To my great satisfaction I've also been able to take part in several well-known exhibitions in Sweden as well as abroad for example Panama, Alaska, Denmark and Island.